

CATALOGUE PRODUITS



Produits et technologies
pour **ciments et bétons**





Produits et technologies pour ciments et bétons

La **TEKNACHEM** est née par la volonté d'un groupe de techniciens et chimistes, d'expériences approuvées, provenant de sociétés pionnières dans l'industrie des ciments et bétons.

Techniciens et chimistes actifs dans ce secteur depuis 1965.

La fusion des expériences accumulées par tout un chacun a produit un bagage de connaissances et de savoir-faire technologique, qui garantit le succès de la **TEKNACHEM** sur le marché mondial.

Un staff technico-commercial hautement qualifié, opérant sur les sites en offrant à nos partenaires une gamme vaste de produits ainsi qu'une assistance technique de mise en œuvre.

Notre processus d'écoute clientèle permet à la **TEKNACHEM** de personnaliser sa production aux exigences des clients, en fonction des variantes : type d'application, agrégats employés, conditions climatiques, contraintes de mise en œuvre...etc.

TEKNACHEM ALGERIE est une fusion entre deux sociétés pionnières dans l'industrie des ciments et bétons : le **GRUPE DES SOCIÉTÉS HASNAOUI** et **TEKNACHEM ITALIE**.

Notre métier ? Faciliter le vôtre



DES
PRODUITS
PERFORMANTS
& DES SYSTEMES
ADAPTÉS

TOUJOURS
PRÉSENTS
POUR VOUS

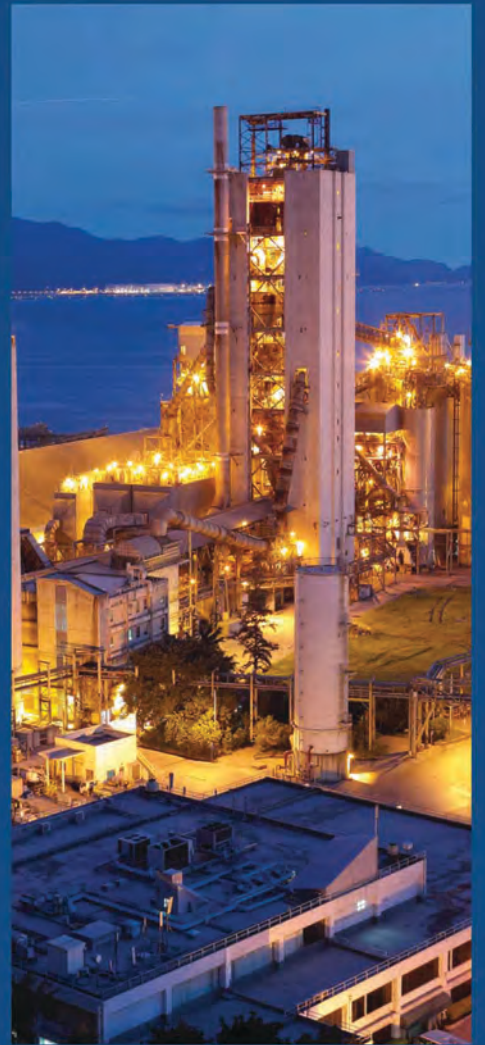
FACILITER VOTRE
QUOTIDIEN AVEC
DES SERVICES
& AVANTAGES
TOUJOURS
À LA HAUTEUR !

Les produits les plus performants pour tous vos chantiers et des systèmes adaptés.

TEKNACHEM référentiel des professionnels du bâtiment.

Des experts qui connaissent les exigences et les difficultés de votre métier vous accompagnent dans la réussite de tous vos chantiers.

Une assistance technique et des services toujours plus performants qui vous font gagner du temps et facilitent votre activité au quotidien.



TOUS VOS PROJETS TROUVENT LEURS RÉPONSES
CHEZ TEKNACHEM





LIGNE A.P.B. (ADJUVANTS POUR BÉTONS)

La qualité du béton pour la **TEKNACHEM** représente le résultat tangible de tous les efforts de recherche, de conception et de production des additifs.

À la **TEKNACHEM**, nous nous soucions de vous apporter les meilleurs résultats à l'aide des additifs pour ciments et des adjuvants pour bétons. Notre objectif est de vous fournir la meilleure qualité et la meilleure durabilité au meilleur rapport qualité-prix.

La profonde connaissance de toutes les étapes à franchir pour produire un excellent béton permet à la **TEKNACHEM** de concevoir et de produire une gamme d'additifs supérieure qui permet d'optimiser le processus de bétonnage en apportant des solutions aux problématiques liés à l'environnement, aux dysfonctionnements spécifiques aux ouvrages de construction, à l'aspect, aux caractéristiques ou aux soucis économiques, dans le but d'obtenir le meilleur béton sur mesure pour chaque utilisation.

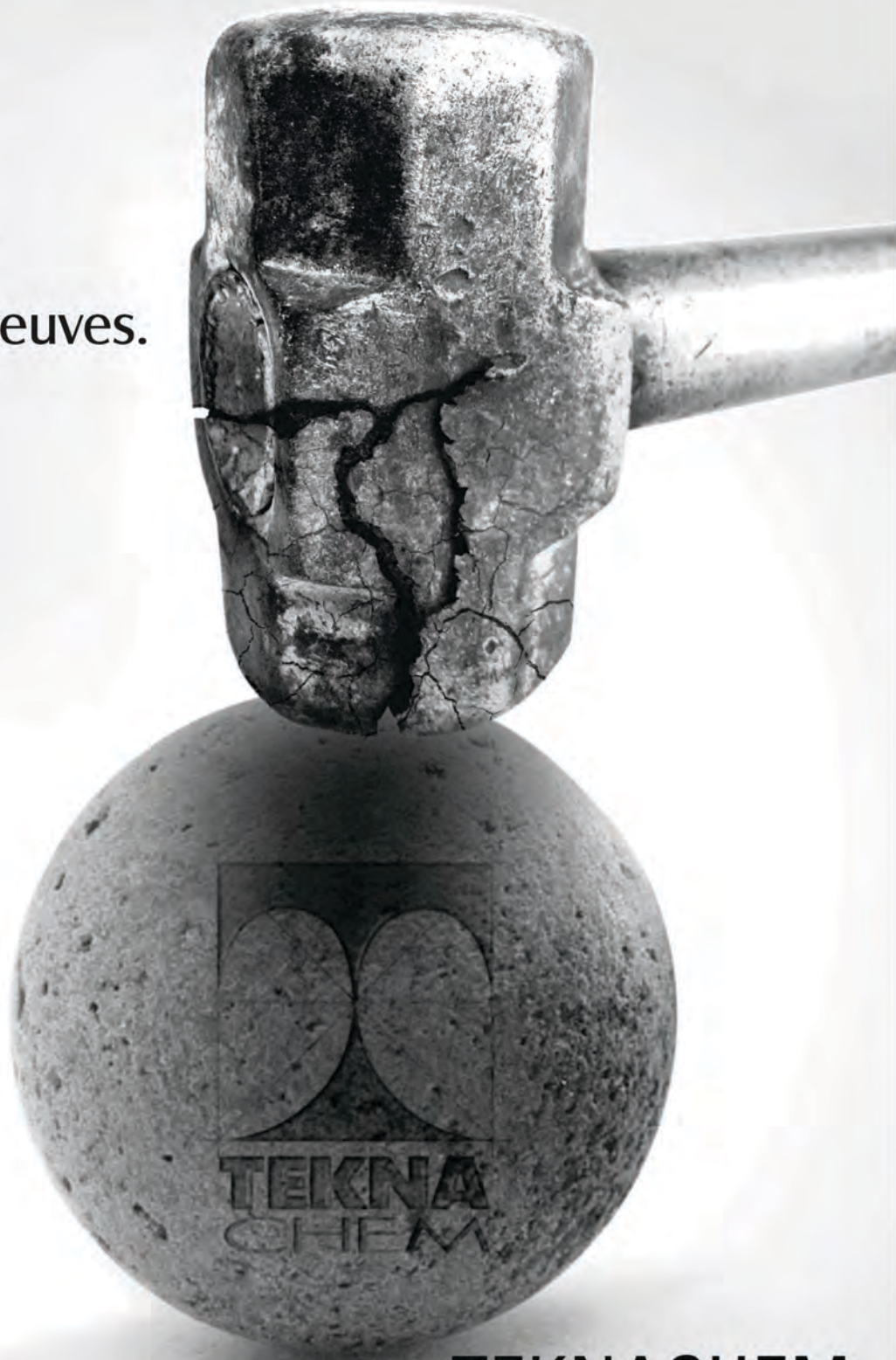
Notre profonde connaissance des ciments, des mortiers hydrauliques et des argileux ainsi que les continuelles demandes de notre clientèle ont contribué à pousser la **TEKNACHEM** à étendre la gamme de ses propres additifs.

Ainsi aux additifs existants se sont joints les agents colloïdaux, les agents protecteurs et les agents mousseux.

Notre croissance est constante dans le but de maintenir des hauts niveaux de qualité pour les produits et les prestations associées. La recherche et développement est un processus continu pour réaliser des produits rationnels, innovants et fiables. Les bureaux d'études d'architecture et de génie civil trouvent en nous un partenaire vigoureux pour les accompagner dans les diverses étapes de réalisation de projets et de direction des travaux.



le **Béton**
à toutes épreuves.



TEKNACHEM
La solution

UNE OFFRE DE PRODUITS COMPLÈTE ET RÉGULIÈREMENT
ENRICHIE POUR TOUS VOS CHANTIERS

- 1/ PLASTIFIANTS & SUPERPLASTIFIANTS
- 2/ RETARDATEURS DE PRISE
- 3/ ACCÉLÉRATEURS DE PRISE
- 4/ ACCÉLÉRATEURS DE DURCISSEMENT
- 5/ HYDROFUGES DE MASSE
- 6/ ENTRAINEURS D'AIR
- 7/ AJOUTS CIMENTAIRES
- 8/ FIBRES





La **TEKNACHEM ALGERIE** en collaboration avec ses partenaires internationaux, met à la disposition de sa clientèle une ligne de produits auxiliaires complémentaire à sa propre ligne de production.

La sélection est réalisée avec grand soin sur des critères d'évaluation dans le but de pouvoir garantir des gammes de produits aux caractéristiques techniques répondant aux normes internationales les plus sévères, avec le meilleur rapport qualité-prix.

Ce qui nous permet d'offrir à notre clientèle, avec notre marque, une gamme de produits très compétitive.

Une offre de produits complète et régulièrement enrichie pour tous vos chantiers

- 1/ TRAITEMENT DE SOLS
- 2/ ETANCHEITE & IMPERMEABILISATION
- 3/ TRAITEMENT DES JOINTS
- 4/ SCHEMNT & ANCRAGE
- 5/ PRODUITS DE REPARATION
- 6/ PRODUITS DE DECOFFRAGE
- 7/ AGENTS DE NETTOYAGE
- 8/ PRODUITS DE CURE





Des matériaux pour une construction écologique

Depuis plus de 10 ans, nous développons des produits en phase aqueuse ou non-solvantés. Cette démarche nous permet de vous proposer des systèmes innovants avec de faibles émissions de COV (composé organique volatil).



Parmi les productions de la **TEKNACHEM**, il y a la gamme des additifs pour cimenteries, ce secteur est à la base de la recherche **TEKNACHEM**.

La connaissance profonde de toutes les problématiques liées à la production des ciments nous a donné la possibilité de mettre au point toute une gamme d'additifs qui partent de la mouture des farines (par voie sèche ou humide), à la mouture du clinker et ses corrections pour la production du ciment fini. Les recherches des dernières années ont permis de formuler diverses familles d'additifs pour la mouture des ciments:

A- Additifs pour la mouture des farines crues.

B- Additifs pour la mouture du ciment.

C- Additifs pour la mouture et la qualité du ciment.

Pour les deux premières familles, il a été développé ce qu'il y a de mieux pour améliorer la mouture obtenant le maximum sur le gain en production, le transport de la mouture et la préservation de l'installation.

Pour les additifs de qualité s'ajoutent, en plus des avantages cités plus haut, une considérable possibilité d'amélioration des caractéristiques du ciment obtenu, comme: gain des résistances initiales, gain des résistances finales et gain du flow.

Aujourd'hui toutes ces lignes d'arrivée mettent la **TEKNACHEM** à l'avant-garde des producteurs d'additifs pour cimenteries.

Les fiches techniques de la ligne A.D.M. sont disponibles sur demande à la direction technique de **TEKNACHEM ALGERIE**.





PRESCRIPTION



RECHERCHES &
DÉVELOPPEMENT



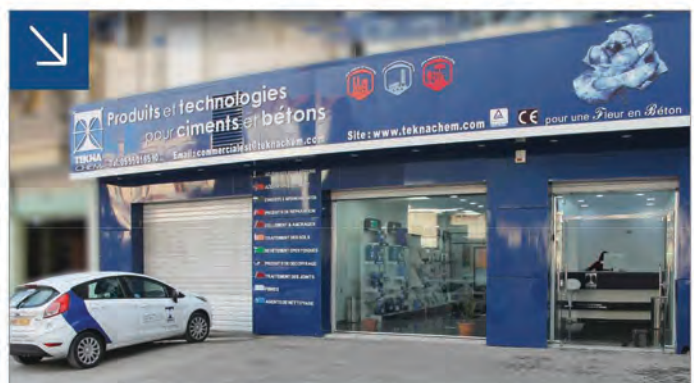
ASSISTANCE
TECHNIQUE



FORMATION



JOURNÉES
TECHNIQUES



SHOWROOM



TOUJOURS PRÉSENTS
POUR VOUS

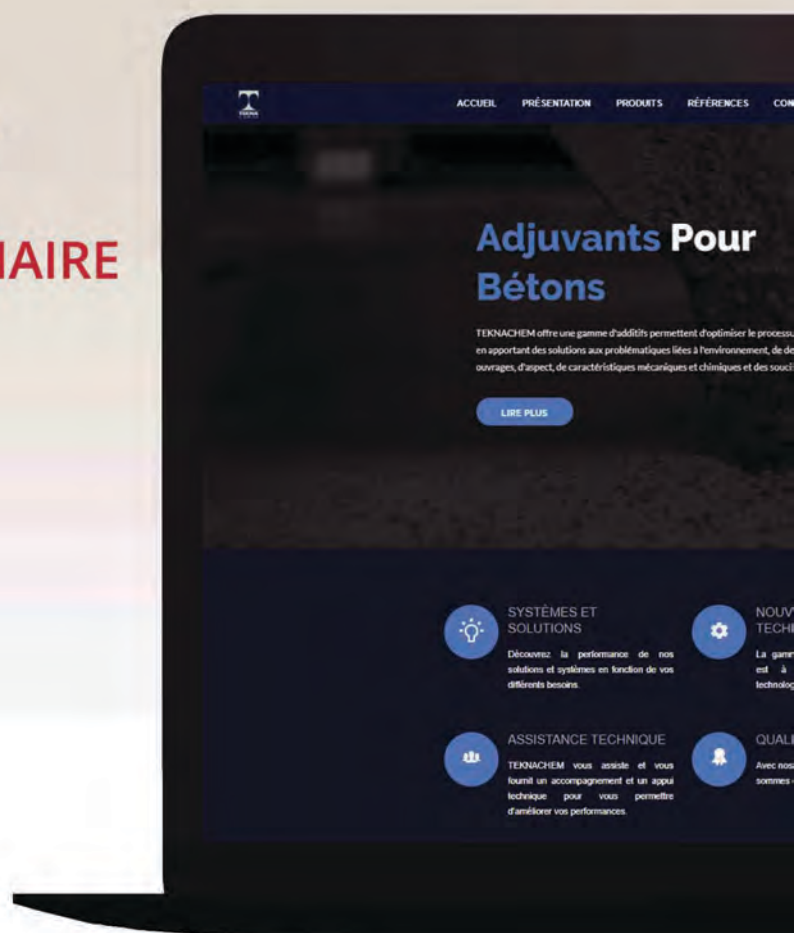
DES PROFESSIONNELS À VOS CÔTÉS

- Votre centre de distribution, proche de chez vous, véritable lieu d'échange, d'information et de convivialité.
- Votre commercial, votre contact privilégié pour vous accompagner dans la réussite de tous vos chantiers.
- Des experts pour répondre à vos exigences techniques.
- Des spécialistes à la pointe des dernières technologies.
- Un service clients à votre écoute du dimanche au jeudi de 8h00 à 17h00

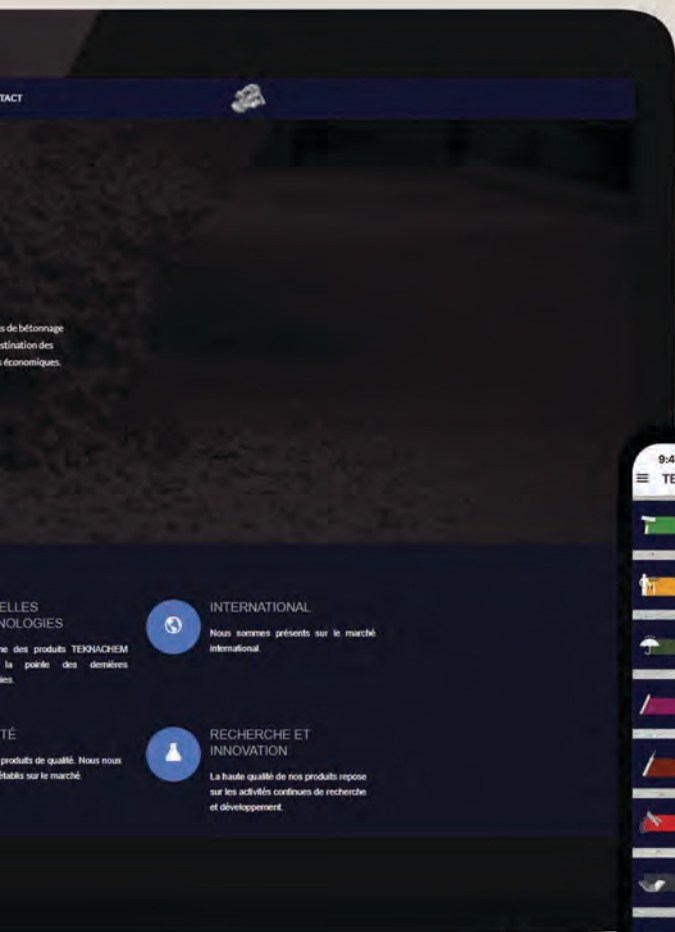
par tél. : +213 (0) 48 70 66 38
ou par mail : info@teknachem.com

TOUJOURS
PRÉSENTS
POUR VOUS

GRÂCE À NOTRE SITE INTERNET
INTERACTIF,
**RETROUVEZ VOTRE PARTENAIRE
DE CONSTRUCTION
EN UN CLIC!**



Suivez-nous aussi sur **facebook** , **twitter** 



**TOUS VOS PRODUITS
à portée de main avec
la nouvelle appli mobile**



TEKNACHEM ALGERIE



Disponible sur



linkedin  , instagram 

DES SERVICES & AVANTAGES TOUJOURS + PRO



Produits et technologies
pour ciments et bétons

ADJUVANTS P
ADDITIFS P
ÉTANCHÉITÉ & IMPERMÉ
PRODUITS DE
SCELLEMENT E
TRAITEMEN
REVÊTEMENTS EP
PRODUIT DE D
AGENTS DE M
TRAITEMENT

GAGNEZ DU TEMPS



LIVRAISON EN CUBITAINERS

Afin de stocker et de transporter nos adjuvants en toute sécurité.



LIVRAISON EN 24/48H

Soyez livrés où vous le souhaitez partout en Algérie :

- dans vos locaux.
- direct sur chantier.



LIVRAISON EN CAMION CITERNE

Les camions-citernes sont un choix idéal pour le transport d'adjuvants avec des règles strictes en matière de sécurité et de qualité.



ASSISTANCE TECHNIQUE

Une équipe d'ingénieurs spécialisés qui vous accompagne pour une utilisation optimale de nos produits.



STOCK +

Un stock de sécurité disponible pour vous garantir des délais de livraison réduits en évitant les risques de rupture.



**FORMULATION
DE BÉTON**

Une formulation sur mesure en fonction de son utilisation et des caractéristiques de ses constituants.

DES PRODUITS PERFORMANTS

RÉFÉRENTS
POUR TOUS
VOS CHANTIERS



Produits et technologies pour ciments et bétons



... pour une Fleur en Béton

TEKNACHEM ALGERIE SPA est une société spécialisée dans le domaine de la chimie de la construction et de l'industrie des ciments et bétons. Nous apportons des solutions innovatrices aux problèmes de construction accompagnées de conseils de professionnels sur l'utilisation de nos produits avec les meilleures solutions techniques pour vos chantiers.



SOMMAIRE GÉNÉRAL

CONCRETE ADMIXTURE

WATER-REDUCING PLASTICIZERS	
TRADITIONAL PLASTICIZERS	
TEKFLUID TEKFLOW TEKNA PLAST AE	20
NEW GENERATION PLASTICIZERS	
PAS D'EAU TEKNA PLAST M4 TEKNA PLAST M4R	21
TEKFLOW PLUS AETERNUM LEVIS	22
SUPER-PLASTIFIERS - HIGH WATER REDUCING	
TRADITIONAL SUPER-PLASTIFIERS	
TEKFLOW 2000 R TEKFLOW 2000 R PLUS	23
NEW GENERATION SUPER-PLASTIFIERS	
SUPERIOR 126 SUPERIOR 527 SUPERIOR 528	34
SUPERIOR M4 SUPERIOR M4R SUPERIOR RM 32S	25
SUPERIOR RM 34S SUPERIOR RM 34 S12 AETERNUM 1	26
AETERNUM 3 AETERNUM SUB OPTIMUM 20	27
OPTIMUM 40 OPTIMUM 60 OPTIMUM 80	28
OPTIMUM 80 WG OPTIMUM X OPTIMUM 300	29
OPTIMUM 600 OPTIMUM 900	30
NEW GENERATION SUPER-PLASTIFIERS MAX SUPERFLOW	
MAX SUPERFLOW S200 MAX SUPERFLOW S230 MAX SUPERFLOW S180	31
MAX SUPERFLOW S250 MAX SUPERFLOW S220 MAX SUPERFLOW S120	32
MAX SUPERFLOW S230 W MAX SUPERFLOW S280 W	33
RETARDERS	
TEKRETARDER PLUS	
ACCELERATORS	
SETTING ACCELERATORS	
TEKGUN TEKGUN NAF TEKGUN P	34
TEKNAGEL AF	36
HARDENING ACCELERATORS	
TEKSUPERFLOW 2000 Q TEKSUPERFLOW 2000Q UNICUM PC1	37
UNICUM PC2 UNICUM PC3 UNICUM PC6	38
SUPERIOR 3 WG SUPERIOR 9 WG SUPERIOR 12 WG	39
INDUSTRIAL PAVING AND DECORATIVE CONCRETE	
SUPERIOR SOL AETERNUM SOL FIBERTEK A SC	40
FIBERTEK PP (6-12-18 mm)	41
MASS HYDROFUGES	
AETERNUM 1 AETERNUM 3 AETERNUM SUB	42
TEKNAPROOF PPC SILTEK POWDER	43
AIR COACHES	
AERTEK TEKNA PLAST AE FOAMTEK	44
CEMENT ADDITION	
SILTEK POWDER	45
CURE PRODUCT	
TEKCURING	46

FIBERS

FIBERTEK PP (6-12-18 mm) FIBERTEK PM (40 mm) FIBERTEK AC	48
FIBERTEK A SC FIBERTEK PVA (8-12 mm) FIBERTEK PMR	49
FIBERTEK VAR FIBERTEK NG	50

RESIN COATINGS

EPOTEK PRIMER EPOTEK SOL TRANSPARENT EPOTEK SOL RC	52
EPOTEK SOL RCH EPOTEK SOL RC AL EPOTEK TP	53
TEK POLYFLOOR WO MAT TEK POLYFLOOR WL BRILLANT IDROTEK SOL	54
PROTEK SOL IDROTEK PRIMER H2O EPOTEK RASSANTE	55
IDROEPOTEK H2O KERATEK COAT KERATEK ASP AUT	56

SOIL TREATMENT

SURFACE HARDENER	
AETERNUM PLATE SPOLVERO QUARTEK	58
SURFACE DEACTIVATOR	
ECOTEKNALAV TEKNALAV DESATEK	59

WATERTIGHTNESS and WATERPROOFING

ACRIFLEX GUAINA TEKNALAST ELASTOTEK	61
TEKWATERPROOFING PROOFTEK G TEKWELD LATEX	62
BAND TEK TEKWATER REPELLENT ELASTOP	63
POOLTEK TOP POOLTEK PRIMER EPOTEK FOOD CONTACT	64

TREATMENT OF SEALS

WATERTEK FILTEK BENTOTEK STRIP BT	66
SILTEK MASTIC SILTEK NEUTRE POLITEK	67
PURETEK PURETEK FIX RINGSEAL	68
TOPSEAL BANDSEAL MASTIC BENTOTEK	69

SEALING & ANCHORING

GRAUTEK A EPOTEK FIX BLOCKTEK EPOXY	71
BLOCKTEK POLY BLOCKTEK VE	72

REPAIRING PRODUCTS

GRAUTEK R GRAUTEK OSMOTIQUE GRAUTEK RAPID	74
TEKFIN PROTEK TEKWELD PLUS	75
FIBERTEK PP (6-12-18 mm) FIBERTEK VAR EXPAN 100	76
EPOTEK	77

DEMOULDING PRODUCTS

TEKDECO TEKDECO RAPID TEKDECO V	79
TEKDECO E TEKDECO BIO TEKDECO VÉGÉTAL	80

CLEANING AGENTS

TEKNET TEKNAJOLLY	82
---------------------	----

INSULATION

TERMOTEK CA TERMOTEK CC TERMOTEK CPA	84
AETERNUM FIRE NISITEK	85

GRINDING AID

TEKNACEM 100 TEKNACEM 100 A3 TEKNACEM 100 M1	87
TEKNACEM 100 PI TEKNACEM 100 AR TEKNACEM 100 A4	88
TEKNACEM 120 TEKNACEM 120 A3 TEKNACEM 120 A4	89
TEKNACEM 180 TEKNACEM 200 TEKNACEM 300	90
TEKNACEM 301 TEKNACEM 401 TEKNACEM 402	91
TEKNACEM 380 TEKNACEM 400 TEKNACEM 500	92
TEKNAMI TEKNACEM 380 T TEKNACEM 500 T	93



ADJUVANTS POUR BÉTON



ADJUVANTS POUR BÉTON

LES PLASTIFIANTS - RÉDUCTEURS D'EAU

LES PLASTIFIANTS TRADITIONNELS

TEKFLUID



Le **TEKFLUID** est un plastifiant réducteur d'eau prêt à l'utilisation pour bétons.
Le **TEKFLUID** est compatible avec tous les types de ciment.

SAISON	DOSAGE RECOMMANDÉ	DENSITÉ
POUR UNE UTILISATION EN TOUTES SAISONS	0,3-1,8%	1,18 ± 0,03

Caractéristiques

Aspect
Liquide

Couleur
Brun

Conditionnement
Bidon de 20 Litres Fût de 216 Litres Cubi de 1000 Litres.



TEKFLOW



Le **TEKFLOW** est un plastifiant réducteur d'eau prêt à l'utilisation pour bétons.
Le **TEKFLOW** est compatible avec tous les types de ciment.

SAISON	DOSAGE RECOMMANDÉ	DENSITÉ
POUR UNE UTILISATION EN TOUTES SAISONS	0,3-1,8%	1,18 ± 0,03

Caractéristiques

Aspect
Liquide

Couleur
Brun

Conditionnement
Bidon de 20 Litres Fût de 216 Litres Cubi de 1000 Litres.



TEKNA PLAST AE



Le **TEKNA PLAST AE** est un adjuvant plastifiant-aérant, prêt à être utilisé dans les bétons et mortiers de ciment.
Il répond aux normes ASTM C 260/77, UNI 7103/72 et UNI 7106/72.

SAISON	DOSAGE RECOMMANDÉ	DENSITÉ
POUR UNE UTILISATION EN TOUTES SAISONS	0,5-0,7%	1,08 ± 0,02

Caractéristiques

Aspect
Liquide

Couleur
Brun

Conditionnement
Bidon de 20 Litres Fût de 216 Litres Cubi de 1000 Litres.



PAS D'EAU



PAS D'EAU est un composé en poudre de dernière génération, spécialement conçu pour ne pas ajouter de l'eau durant le transport du béton par camion malaxeur vers le lieu de livraison ou si les temps de décharge sur le site sont prolongés et que le béton commence à perdre ses caractéristiques de conception et de consistance.

PAS D'EAU est le produit nécessaire que l'on doit trouver dans chaque camion malaxeur.

SAISON	DOSAGE RECOMMANDÉ	DENSITÉ
POUR UNE UTILISATION EN TOUTES SAISONS	0,03-0,07%	-

Caractéristiques

Aspect	Couleur	Conditionnement
Poudre	Gris clair	52 Sacs de 250 g



TEKNA PLAST M4



Le **TEKNA PLAST M4** est un plastifiant réducteur d'eau prêt à l'utilisation pour bétons et plâtre. Il est spécifique pour les bétons préfabriqués.

Le **TEKNA PLAST M4** est compatible avec tous les types de ciment.

SAISON	DOSAGE RECOMMANDÉ	DENSITÉ
POUR UNE UTILISATION EN TOUTES SAISONS	0,5-2%	1,12 ± 0,03

Caractéristiques

Aspect	Couleur	Conditionnement
Liquide	Brun	Bidon de 20 Litres Fût de 216 Litres Cubi de 1000 Litres.



TEKNA PLAST M4R



Le **TEKNA PLAST M4R** est un plastifiant réducteur d'eau prêt à l'utilisation pour béton et plâtre, et est spécifique pour les bétons préfabriqués.

Le **TEKNA PLAST M4R** est compatible avec tous les types de ciment.

En plus de sa fonction principale, il présente un effet secondaire de retardateur de prise du béton, spécifique pour la saison estivale.

SAISON	DOSAGE RECOMMANDÉ	DENSITÉ
POUR UNE UTILISATION EN TOUTES SAISONS	0,5-2%	1,15 ± 0,03

Caractéristiques

Aspect	Couleur	Conditionnement
Liquide	Brun	Bidon de 20 Litres Fût de 216 Litres Cubi de 1000 Litres.



TEKFLOW PLUS



Le **TEKFLOW PLUS** est un plastifiant réducteur d'eau avec maintien d'ouvrabilité prêt à l'utilisation pour bétons.

Le **TEKFLOW PLUS** est compatible avec tous les types de ciment.

SAISON	DOSAGE RECOMMANDÉ	DENSITÉ
POUR UNE UTILISATION EN TOUTES SAISONS	0,6-2%	1,055 ± 0,02

Caractéristiques

Aspect

Liquide

Couleur

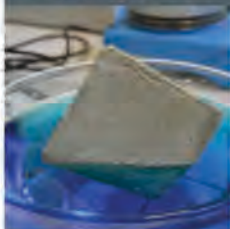
Brun

Conditionnement

Bidon de 20 Litres Fût de 216 Litres Cubi de 1000 Litres.



AETERNUM LEVIS



AETERNUM LEVIS est un composé superplastifiant carbylique de nouvelle génération sous forme de poudre adsorbé sur des nanomicrosilicates actifs qui associe la haute activité pouzzolanique de ces derniers à une rhéologie et une fluidité extraordinaires en l'absence de ségrégations, une résistance remarquable à la fois à la compression mécanique et à l'agression propriétés chimiques et atmosphériques et surtout une imperméabilité extraordinaire de la matrice de ciment.

SAISON	DOSAGE RECOMMANDÉ	DENSITÉ
	2-4%	

Caractéristiques

Aspect

Poudre

Couleur

Argent

Conditionnement

Sac de 10 Kg Big-bags de 600 Kg En Vrac dans les réservoirs.



TEKSUPERFLOW 2000 R



TEKSUPERFLOW 2000 R est un superplastifiant polyvalent, haut réducteur d'eau. En plus de sa fonction principale, il présente un effet secondaire de retardateur de prise du béton.

Le **TEKSUPERFLOW 2000 R** est compatible avec tous les types de ciment.

SAISON	DOSAGE RECOMMANDÉ	DENSITÉ
POUR UNE UTILISATION EN TOUTES SAISONS	1-2%	1,18 ± 0,03

Caractéristiques

Aspect
Liquide

Couleur
Brun

Conditionnement
Bidon de 20 Litres Fût de 216 Litres Cubi de 1000 Litres.



TEKSUPERFLOW 2000 R PLUS



TEKSUPERFLOW 2000 R PLUS est un superplastifiant polyvalent, haut réducteur d'eau. En plus de sa fonction principale, il présente un effet secondaire de retardateur de prise du béton.

Le **TEKSUPERFLOW 2000 R PLUS** est compatible avec tous les types de ciment.

SAISON	DOSAGE RECOMMANDÉ	DENSITÉ
POUR UNE UTILISATION EN TOUTES SAISONS	0,6-2%	1,08 ± 0,02

Caractéristiques

Aspect
Liquide

Couleur
Brun

Conditionnement
Bidon de 20 Litres Fût de 216 Litres Cubi de 1000 Litres.



SUPERIOR 126



SUPERIOR 126 est un adjuvant superplastifiant à base de polycarboxylates de nouvelle génération qui permettent de réaliser des bétons très fluides avec des rapports E/C très réduits.

Il est compatible avec tous les types de ciment.

Par son action dispersante et la bonne synergie de ses composants, il confère au béton un maintien prolongé de l'ouvrabilité avec des bonnes caractéristiques de compacité et de résistances mécaniques.

SAISON	DOSAGE RECOMMANDÉ	DENSITÉ
POUR UNE UTILISATION EN TOUTES SAISONS	0,6-2%	1,13 ± 0,03

Caractéristiques

Aspect
Liquide

Couleur
Brun

Conditionnement
Bidon de 20 Litres Fût de 216 Litres Cubi de 1000 Litres.



SUPERIOR 527



SUPERIOR 527, est un superplastifiant à base de poly-carboxylates de nouvelle génération. Il permet de réaliser des bétons très fluides avec des rapports E/C très réduits.

Le **SUPERIOR 527** est compatible avec tous les types de ciment.

SAISON	DOSAGE RECOMMANDÉ	DENSITÉ
POUR UNE UTILISATION EN TOUTES SAISONS	0,8-2%	1,05 ± 0,02

Caractéristiques

Aspect
Liquide

Couleur
Ivoire /Ambre

Conditionnement
Bidon de 20 Litres Fût de 216 Litres Cubi de 1000 Litres.



SUPERIOR 528



SUPERIOR 528, est un superplastifiant haut réducteur d'eau de nouvelle génération à base de polycarboxylates. Son addition permet l'obtention d'un béton fluide avec des performances mécaniques très significatives.

SUPERIOR 528 est compatible avec tous les types de ciment.

Le **SUPERIOR 528** présente un long maintien d'ouvrabilité grâce à son action dispersante et la bonne synergie de ses composants.

SAISON	DOSAGE RECOMMANDÉ	DENSITÉ
POUR UNE UTILISATION EN TOUTES SAISONS	0,8-2%	1,06 ± 0,02

Caractéristiques

Aspect
Liquide

Couleur
Brun

Conditionnement
Bidon de 20 Litres Fût de 216 Litres Cubi de 1000 Litres.



SUPERIOR M4



SUPERIOR M4, par ses caractéristiques de superplastifiant et retardateur de prise, permet de réaliser des bétons de bonne fluidité avec un bon maintien d'ouvrabilité.

À base de polycarboxylates modifiés, de par son action dispersante et la bonne synergie de ses composants, il confère au béton de bonnes caractéristiques de compacité, résistance mécanique et chimique et limite les risques de ségrégation.

Il est compatible avec tous les types de ciment.

SAISON	DOSAGE RECOMMANDÉ	DENSITÉ
POUR UNE UTILISATION EN TOUTES SAISONS	0,8-2%	1,05 ± 0,02

Caractéristiques

Aspect

Liquide

Couleur

Brun

Conditionnement

Bidon de 20 Litres Fût de 216 Litres Cubi de 1000 Litres.



SUPERIOR M4R



SUPERIOR M4R, par ses caractéristiques de superplastifiant et retardateur de prise, permet de réaliser des bétons de bonne fluidité avec un bon maintien d'ouvrabilité.

À base de polycarboxylates modifiés, de par son action dispersante et la bonne synergie de ses composants, il confère au béton de bonnes caractéristiques de compacité, résistance mécanique et chimique et limite les risques de ségrégation.

Il est compatible avec tous les types de ciment.

SAISON	DOSAGE RECOMMANDÉ	DENSITÉ
POUR UNE UTILISATION EN TOUTES SAISONS	0,8-2%	1,07 ± 0,02

Caractéristiques

Aspect

Liquide

Couleur

Brun

Conditionnement

Bidon de 20 Litres Fût de 216 Litres Cubi de 1000 Litres.



SUPERIOR RM 32S



SUPERIOR RM 32S est un superplastifiant haut réducteur d'eau destiné pour les bétons de performances, et à l'amélioration des résistances à long terme.

Il confère au béton une ouvrabilité et un maintien dans le temps. Sa conception basée sur des polycarboxylates modifiés, est le résultat de longues recherches.

Il permet d'obtenir d'excellents résultats avec tous les types de ciment.

SAISON	DOSAGE RECOMMANDÉ	DENSITÉ
POUR UNE UTILISATION EN TOUTES SAISONS	0,8-2%	1,12 ± 0,03

Caractéristiques

Aspect

Liquide

Couleur

Miel

Conditionnement

Bidon de 20 Litres Fût de 216 Litres Cubi de 1000 Litres.



SUPERIOR RM 34S



SUPERIOR RM 34S est un superplastifiant haut réducteur d'eau à très hautes performances, par l'élévation des résistances initiales et finales qu'il confère au béton. Il est conçu à base de polycarboxylates de silicates.

SUPERIOR RM 34S permet d'obtenir d'excellents résultats avec tous les types de ciment.

SAISON	DOSAGE RECOMMANDÉ	DENSITÉ
POUR UNE UTILISATION EN TOUTES SAISONS	0,6-2%	1,06 ± 0,02

Caractéristiques

Aspect

Liquide

Couleur

Miel

Conditionnement

Bidon de 20 Litres Fût de 216 Litres Cubi de 1000 Litres.



SUPERIOR RM34 S12



SUPERIOR RM34 S12 est un superplastifiant à très hautes performances, pour l'élévation des résistances initiales et finales qu'il confère au béton, ainsi que l'ouvrabilité et son maintien, dans le temps. Sa conception basée sur des polycarboxylates modifiés, est le résultat de longues recherches en laboratoire et sur chantier, pour des solutions multiples.

Il permet d'obtenir d'excellents résultats avec tous les types de ciment.

Il est particulièrement indiqué pour les températures chaudes en été.

SAISON	DOSAGE RECOMMANDÉ	DENSITÉ
POUR UNE UTILISATION EN TOUTES SAISONS	0,6-2%	1,08 ± 0,03

Caractéristiques

Aspect

Liquide

Couleur

Miel

Conditionnement

Bidon de 20 Litres Fût de 216 Litres Cubi de 1000 Litres.



AETERNUM 1



AETERNUM 1 est un composé spécial à base de superplastifiant de nouvelle génération, en poudre, ajouté à des nano-micro-silicates actifs, qu'il unit à la haute activité pouzzolane de ces derniers, assurant une rhéologie, une fluidité sans ségrégation, une imperméabilité et une remarquable résistance à la compression mécanique comme à l'agression chimique et atmosphérique.

AETERNUM 1 est spécifique pour les périodes hivernales.

SAISON	DOSAGE RECOMMANDÉ	DENSITÉ
HIVER	3-4%	400-600

Caractéristiques

Aspect

Poudre

Couleur

Argent

Conditionnement

Sac de 9 kg.



AETERNUM 3



AETERNUM 3 est un composé spécial à base de superplastifiant de nouvelle génération, en poudre, ajouté à des nano-micro-silicates actifs, qu'il unit à la haute activité pouzzolane de ces derniers, assurant une rhéologie, une fluidité sans ségrégation, une imperméabilité et une remarquable résistance à la compression mécanique comme à l'agression chimique et atmosphérique.

AETERNUM 3 est spécifique pour les périodes estivales.

SAISON	DOSAGE RECOMMANDÉ	DENSITÉ
ÉTÉ	3-4%	400-600

Caractéristiques

Aspect
Poudre

Couleur
Argent

Conditionnement
Sac de 9 kg.



AETERNUM SUB



AETERNUM SUB est un composé spécial à base de carboxylique superplastifiant de nouvelle génération, ajouté à des nano-micro silicates actifs. Il combine, à la haute activité pouzzolane de ce dernier, une extraordinaire rhéologie, une fluidité unique en absence de ségrégation, une remarquable résistance aux attaques chimiques et atmosphériques et surtout une imperméabilité extraordinaire de la matrice cimentaire.

AETERNUM SUB est capable de modifier la viscosité de coulis, mortier et béton à moyen dosage de liant pour les applications sous-marines dans la moyenne-basse pression.

SAISON	DOSAGE RECOMMANDÉ	DENSITÉ
POUR UNE UTILISATION EN TOUTES SAISONS	2-4%	500-700

Caractéristiques

Aspect
Poudre

Couleur
Tabac

Conditionnement
Sac de 9 kg.



OPTIMUM 20



OPTIMUM 20 est un adjuvant superplastifiant à base de polycarboxylates de nouvelle génération, qui permettent de réaliser des bétons très fluides avec des rapports E/C très réduits.

Il est compatible avec tous les types de ciment.

Par son action dispersante et la bonne synergie de ses composants, il confère au béton un maintien prolongé de l'ouvrabilité avec des bonnes caractéristiques de compacité et de résistances mécaniques.

SAISON	DOSAGE RECOMMANDÉ	DENSITÉ
POUR UNE UTILISATION EN TOUTES SAISONS	0,5-2%	1,10 ± 0,03

Caractéristiques

Aspect
Liquide

Couleur
Brun

Conditionnement
Bidon de 20 Litres Fût de 216 Litres Cubi de 1000 Litres.



OPTIMUM 40



OPTIMUM 40 est un superplastifiant à très hautes performances, pour l'élévation des résistances initiales et finales qu'il confère au béton, ainsi que l'ouvrabilité et son maintien, dans le temps.

Sa conception basée sur des polycarboxylates combinés, est le résultat de longues recherches en laboratoire et sur chantier, pour des solutions multiples. Il permet d'obtenir d'excellents résultats avec la majorité des types de ciment.

Il est indiqué pour les températures chaudes et froides.

SAISON	DOSAGE RECOMMANDÉ	DENSITÉ
POUR UNE UTILISATION EN TOUTES SAISONS	0,6-2%	1,09 ± 0,02

Caractéristiques

Aspect

Liquide

Couleur

Miel

Conditionnement

Bidon de 20 Litres Fût de 216 Litres Cubi de 1000 Litres.



OPTIMUM 60



OPTIMUM 60, est un superplastifiant à base de polycarboxylates de nouvelle génération.

Il permet de réaliser des bétons très fluides avec des rapports E/C très réduits.

L'**OPTIMUM 60** est compatible avec tous les types de ciment.

SAISON	DOSAGE RECOMMANDÉ	DENSITÉ
POUR UNE UTILISATION EN TOUTES SAISONS	0,8-2%	1,06 ± 0,02

Caractéristiques

Aspect

Liquide

Couleur

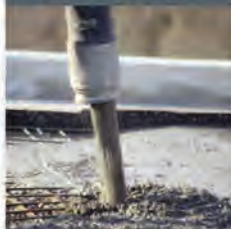
Brun

Conditionnement

Bidon de 20 Litres Fût de 216 Litres Cubi de 1000 Litres.



OPTIMUM 80



OPTIMUM 80, est un superplastifiant haut réducteur d'eau de nouvelle génération à base de polycarboxylates.

Son addition permet l'obtention d'un béton fluide avec des performances mécaniques très significatives. L'**OPTIMUM 80** est compatible avec tous les types de ciment.

L'**OPTIMUM 80** présente un long maintien d'ouvrabilité grâce à son action dispersante et la bonne synergie de ses composants.

SAISON	DOSAGE RECOMMANDÉ	DENSITÉ
POUR UNE UTILISATION EN TOUTES SAISONS	0,8-2%	1,09 ± 0,02

Caractéristiques

Aspect

Liquide

Couleur

Brun

Conditionnement

Bidon de 20 Litres Fût de 216 Litres Cubi de 1000 Litres.



OPTIMUM 80 WG



OPTIMUM 80 WG, est un super plastifiant haut réducteur d'eau de nouvelle génération à base de poly-carboxylates combinés. Son addition permet l'obtention d'un béton fluide avec des performances mécaniques très significatives. **L'OPTIMUM 80 WG** est compatible avec tous les types de ciment.

Il est particulièrement indiqué durant les périodes hivernales.

SAISON	DOSAGE RECOMMANDÉ	DENSITÉ
HIVER	0,6-2%	1,13 ± 0,03

Caractéristiques

Aspect
Liquide

Couleur
Brun

Conditionnement
Bidon de 20 Litres Fût de 216 Litres Cubi de 1000 Litres.



OPTIMUM X



OPTIMUM X est un superplastifiant à base de polymères de dernières générations.

Il est spécifique pour la préfabrication caractérisée par une très haute réduction du rapport E/C et par le développement de très hautes résistances initiales et finales.

Il est une alternative à l'utilisation du traitement thermique à vapeur, même en climats froids.

SAISON	DOSAGE RECOMMANDÉ	DENSITÉ
POUR UNE UTILISATION EN TOUTES SAISONS	0,6-2%	1,09 ± 0,02

Caractéristiques

Aspect
Liquide

Couleur
Miel

Conditionnement
Bidon de 20 Litres Fût de 216 Litres Cubi de 1000 Litres.



OPTIMUM 300



OPTIMUM 300 est un adjuvant liquide superplastifiant haut réducteur d'eau non chloré à base de polycarboxylate de dernière génération, spécialement formulé pour des bétons performants à très long maintien d'ouvrabilité, sans ressuage et donc à l'abri des variations volumétriques du mélange, sans ségrégation pour un pompage facile. Il permet aussi, sans modifier la consistance (ou maniabilité) du béton, de réduire fortement la teneur en eau de gâchage et donc le rapport E/C.

Il confère aux bétons des résistances mécaniques, à court terme et à très long terme, élevées.

SAISON	DOSAGE RECOMMANDÉ	DENSITÉ
POUR UNE UTILISATION EN TOUTES SAISONS	0,6-2%	1,075 ± 0,02

Caractéristiques

Aspect
Liquide

Couleur
Miel

Conditionnement
Bidon de 20 Litres Fût de 216 Litres Cubi de 1000 Litres.



OPTIMUM 600



OPTIMUM 600 est un adjuvant liquide superplastifiant haut réducteur d'eau non chloré à base de polycarboxylate de dernière génération, spécialement formulé pour des bétons performants à très long maintien d'ouvrabilité, sans ressuage et donc à l'abri des variations volumétriques du mélange, sans ségrégation pour un pompage facile. Il permet aussi, sans modifier la consistance (ou maniabilité) du béton, de réduire fortement la teneur en eau de gâchage et donc le rapport E/C.

Il confère aux bétons des résistances mécaniques, à court terme et à très long terme, élevées.

SAISON	DOSAGE RECOMMANDÉ	DENSITÉ
POUR UNE UTILISATION EN TOUTES SAISONS	0,6-2%	1,065 ± 0,02

Caractéristiques

Aspect

Liquide

Couleur

Brun

Conditionnement

Bidon de 20 Litres Fût de 216 Litres Cubi de 1000 Litres.



OPTIMUM 900



OPTIMUM 900 est un adjuvant liquide superplastifiant haut réducteur d'eau non chloré à base de polycarboxylate de dernière génération, spécialement formulé pour des bétons performants à très long maintien d'ouvrabilité, sans ressuage et donc à l'abri des variations volumétriques du mélange, sans ségrégation pour un pompage facile. Il permet aussi, sans modifier la consistance (ou maniabilité) du béton, de réduire fortement la teneur en eau de gâchage et donc le rapport E/C.

Il confère aux bétons des résistances mécaniques, à court terme et à très long terme, élevées.

SAISON	DOSAGE RECOMMANDÉ	DENSITÉ
POUR UNE UTILISATION EN TOUTES SAISONS	0,6-2%	1,09 ± 0,02

Caractéristiques

Aspect

Liquide

Couleur

Brun

Conditionnement

Bidon de 20 Litres Fût de 216 Litres Cubi de 1000 Litres.



MAX SUPERFLOW S200

Max SUPERFLOW S200 est un adjuvant liquide superplastifiant haut réducteur d'eau non chloré à base de polycarboxylate de dernière génération, spécialement formulé pour des bétons performants à très long maintien d'ouvrabilité, sans ressuage et donc à l'abri des variations volumétriques du mélange, sans ségrégation pour un pompage facile.

Il permet aussi, sans modifier la consistance (ou maniabilité) du béton, de réduire fortement la teneur en eau de gâchage et donc le rapport E/C.

Il confère aux bétons des résistances mécaniques, à court terme et à très long terme, élevées.

SAISON	DOSAGE RECOMMANDÉ	DENSITÉ
POUR UNE UTILISATION EN TOUTES SAISONS	0,6-2%	1,085 ± 0,02

Caractéristiques

Aspect
Liquide

Couleur
Brun

Conditionnement
Bidon de 20 Litres Fût de 216 Litres Cubi de 1000 Litres.

**MAX SUPERFLOW S230**

Max SUPERFLOW S230 est un adjuvant liquide superplastifiant haut réducteur d'eau non chloré à base de polycarboxylate de dernière génération, spécialement formulé pour des bétons performants à très long maintien d'ouvrabilité, sans ressuage et donc à l'abri des variations volumétriques du mélange, sans ségrégation pour un pompage facile.

Il permet aussi, sans modifier la consistance (ou maniabilité) du béton, de réduire fortement la teneur en eau de gâchage et donc le rapport E/C.

Il confère aux bétons des résistances mécaniques, à court terme et à très long terme, élevées.

SAISON	DOSAGE RECOMMANDÉ	DENSITÉ
POUR UNE UTILISATION EN TOUTES SAISONS	0,6-2%	1,06 ± 0,02

Caractéristiques

Aspect
Liquide

Couleur
Brun

Conditionnement
Bidon de 20 Litres Fût de 216 Litres Cubi de 1000 Litres.

**MAX SUPERFLOW S180**

Max SUPERFLOW S180 est un adjuvant liquide superplastifiant haut réducteur d'eau non chloré à base de polycarboxylate de dernière génération, spécialement formulé pour des bétons performants à très long maintien d'ouvrabilité, sans ressuage et donc à l'abri des variations volumétriques du mélange, sans ségrégation pour un pompage facile.

Il permet aussi, sans modifier la consistance (ou maniabilité) du béton, de réduire fortement la teneur en eau de gâchage et donc le rapport E/C.

Il confère aux bétons des résistances mécaniques, à court terme et à très long terme, élevées.

SAISON	DOSAGE RECOMMANDÉ	DENSITÉ
POUR UNE UTILISATION EN TOUTES SAISONS	0,6-2%	1,07 ± 0,02

Caractéristiques

Aspect
Liquide

Couleur
Brun

Conditionnement
Bidon de 20 Litres Fût de 216 Litres Cubi de 1000 Litres.



MAX SUPERFLOW S250



Max SUPERFLOW S250 est un adjuvant liquide superplastifiant haut réducteur d'eau non chloré à base de polycarboxylate de dernière génération, spécialement formulé pour des bétons performants à très long maintien d'ouvrabilité, sans ressuage et donc à l'abri des variations volumétriques du mélange, sans ségrégation pour un pompage facile.

Il permet aussi, sans modifier la consistance (ou maniabilité) du béton, de réduire fortement la teneur en eau de gâchage et donc le rapport E/C.

Il confère aux bétons des résistances mécaniques, à court terme et à très long terme, élevées.

SAISON	DOSAGE RECOMMANDÉ	DENSITÉ
POUR UNE UTILISATION EN TOUTES SAISONS	0,6-2%	1,08 ± 0,02

Caractéristiques

Aspect
Liquide

Couleur
Brun

Conditionnement
Bidon de 20 Litres Fût de 216 Litres Cubi de 1000 Litres.



MAX SUPERFLOW S220



Max SUPERFLOW S220 est un adjuvant liquide superplastifiant haut réducteur d'eau non chloré à base de polycarboxylate de dernière génération, spécialement formulé pour des bétons performants à très long maintien d'ouvrabilité, sans ressuage et donc à l'abri des variations volumétriques du mélange, sans ségrégation pour un pompage facile.

Il permet aussi, sans modifier la consistance (ou maniabilité) du béton, de réduire fortement la teneur en eau de gâchage et donc le rapport E/C.

Il confère aux bétons des résistances mécaniques, à court terme et à très long terme, élevées.

SAISON	DOSAGE RECOMMANDÉ	DENSITÉ
POUR UNE UTILISATION EN TOUTES SAISONS	0,6-2%	1,065 ± 0,02

Caractéristiques

Aspect
Liquide

Couleur
Brun

Conditionnement
Bidon de 20 Litres Fût de 216 Litres Cubi de 1000 Litres.



MAX SUPERFLOW S120



Max SUPERFLOW S120 est un adjuvant liquide superplastifiant haut réducteur d'eau non chloré à base de polycarboxylate de dernière génération, spécialement formulé pour des bétons performants à très long maintien d'ouvrabilité, sans ressuage et donc à l'abri des variations volumétriques du mélange, sans ségrégation pour un pompage facile.

Il permet aussi, sans modifier la consistance (ou maniabilité) du béton, de réduire fortement la teneur en eau de gâchage et donc le rapport E/C.

Il confère aux bétons des résistances mécaniques, à court terme et à très long terme, élevées.

SAISON	DOSAGE RECOMMANDÉ	DENSITÉ
POUR UNE UTILISATION EN TOUTES SAISONS	0,6-2%	1,075 ± 0,02

Caractéristiques

Aspect
Liquide

Couleur
Miel

Conditionnement
Bidon de 20 Litres Fût de 216 Litres Cubi de 1000 Litres.



MAX SUPERFLOW S230 W



Max SUPERFLOW S230 W est un adjuvant liquide superplastifiant haut réducteur d'eau non chloré à base de polycarboxylate de dernière génération, spécialement formulé pour des bétons performants à très long maintien d'ouvrabilité, sans ressuage et donc à l'abri des variations volumétriques du mélange, sans ségrégation pour un pompage facile.

Il permet aussi, sans modifier la consistance (ou maniabilité) du béton, de réduire fortement la teneur en eau de gâchage et donc le rapport E/C.

Il confère aux bétons des résistances mécaniques, à court terme et à très long terme, élevées.

SAISON	DOSAGE RECOMMANDÉ	DENSITÉ
POUR UNE UTILISATION EN TOUTES SAISONS	0,6-2%	1,04 ± 0,02

Caractéristiques

Aspect

Liquide

Couleur

Miel

Conditionnement

Bidon de 20 Litres Fût de 216 Litres Cubi de 1000 Litres.



MAX SUPERFLOW S280 W



MAX SUPERFLOW S280 W est un adjuvant liquide superplastifiant accélérateur de durcissement et réducteur d'eau non chloré à base de polycarboxylate de dernière génération qui favorise les réactions initiales d'hydratation des ciments, particulièrement à basse température, spécialement formulé pour des bétons performants à long maintien d'ouvrabilité, sans ressuage et donc à l'abri des variations volumétriques du mélange, sans ségrégation pour un pompage facile.

Il permet aussi, sans modifier la consistance (ou maniabilité) du béton, de réduire fortement la teneur en eau de gâchage et donc le rapport E/C.

Il confère aux bétons des résistances mécaniques, à court terme et à très long terme, élevées.

SAISON	DOSAGE RECOMMANDÉ	DENSITÉ
POUR UNE UTILISATION EN TOUTES SAISONS	0,6-2%	1,06 ± 0,02

Caractéristiques

Aspect

Liquide

Couleur

Miel

Conditionnement

Bidon de 20 Litres Fût de 216 Litres Cubi de 1000 Litres.



TEKRETARDER PLUS



Le **TEKRETARDER PLUS** est un super retardateur de prise liquide à effet proportionnel au dosage, pour béton, mortier et tous les mélanges à base de liants hydrauliques

SAISON	DOSAGE RECOMMANDÉ	DENSITÉ
ÉTÉ	0,05-0,5%	1,18 ± 0,03

Caractéristiques

Aspect

Liquide

Couleur

Brun

Conditionnement

Bidon de 20 Litres Fût de 216 Litres Cubi de 1000 Litres.



TEKGUN



TEKGUN est un accélérateur de prise sans alcalis, pour bétons et mortiers projetés par voie humide.

TEKGUN réduit les temps de prise et maintient des performances mécaniques optimales.

SAISON	DOSAGE RECOMMANDÉ	DENSITÉ
POUR UNE UTILISATION EN TOUTES SAISONS	5-8%	1,32 ± 0,03

Caractéristiques

Aspect
Liquide

Couleur
Brun

Conditionnement
Bidon de 20 Litres Fût de 216 Litres Cubi de 1000 Litres.



TEKGUN NAF



TEKGUN NAF est un accélérateur de prise à base d'alcalis, pour bétons et mortiers projetés par voie humide.

Il réagit instantanément par la formation d'un gel, ce qui diminue les rebus et améliore l'adhérence du béton.

TEKGUN NAF est compatible avec tous les autres additifs de la gamme **TEKNACHEM**.

SAISON	DOSAGE RECOMMANDÉ	DENSITÉ
POUR UNE UTILISATION EN TOUTES SAISONS	3-8%	1,28 ± 0,03

Caractéristiques

Aspect
Liquide

Couleur
Incolore Jaune Paille

Conditionnement
Bidon de 20 Litres Fût de 216 Litres Cubi de 1000 Litres.



TEKGUN P



TEKGUN P est un additif spécial en poudre pour accélérer les prises dans la projection des mortiers et bétons par voie sèche.

TEKGUN P permet la production de conglomérats de ciment étanche avec un minimum de rebus.

SAISON	DOSAGE RECOMMANDÉ	DENSITÉ
POUR UNE UTILISATION EN TOUTES SAISONS	3-6%	1,32 ± 0,03

Caractéristiques

Aspect
Poudre

Couleur
Blanc

Conditionnement
Sacs de 25 kg.



TEKNAGEL AF



Le **TEKNAGEL AF** est un adjuvant accélérateur de prise sans chlorures ni alcalis pour coulage de béton à basses températures.

SAISON	DOSAGE RECOMMANDÉ	DENSITÉ
HIVER	0,5-3%	1,09 ± 0,02

Caractéristiques

Aspect

Liquide

Couleur

Marron Clair

Conditionnement

Bidon de 20 Litres Fût de 216 Litres Cubi de 1000 Litres.



TEKSUPERFLOW 2000 QI



TEKSUPERFLOW 2000 QI est un superplastifiant haut réducteur d'eau à base de polymères combinés. En plus de son action principale, il réagit aussi sur l'accélération de prise et de durcissement du béton.

Le **TEKSUPERFLOW 2000 QI** est compatible avec tous les types de ciment.

SAISON	DOSAGE RECOMMANDÉ	DENSITÉ
HIVER	1-1,5%	1,18 ± 0,03

Caractéristiques

Aspect
Liquide

Couleur
Brun

Conditionnement
Bidon de 20 Litres Fût de 216 Litres Cubi de 1000 Litres.



TEKSUPERFLOW 2000 Q



TEKSUPERFLOW 2000 Q est un superplastifiant en solution aqueuse à base de substances organiques à haute action dispersante combinée pour l'obtention de résistances à jeune âge pour béton.

SAISON	DOSAGE RECOMMANDÉ	DENSITÉ
HIVER	1-1,5%	1,18 ± 0,03

Caractéristiques

Aspect
Liquide

Couleur
Brun

Conditionnement
Bidon de 20 Litres Fût de 216 Litres Cubi de 1000 Litres.



UNICUM PC1



UNICUM PC1 est un superplastifiant à base de polymères de dernière génération.

Spécifique pour la préfabrication, caractérisée par une très haute réduction du rapport E/C et par le développement de très hautes résistances initiales et finales. Il est une alternative à l'utilisation du traitement thermique à vapeur, même en climats froids.

SAISON	DOSAGE RECOMMANDÉ	DENSITÉ
POUR UNE UTILISATION EN TOUTES SAISONS	0,3-2%	1,09 ± 0,02

Caractéristiques

Aspect
Liquide

Couleur
Brun

Conditionnement
Bidon de 20 Litres Fût de 216 Litres Cubi de 1000 Litres.



UNICUM PC2



UNICUM PC2 est un superplastifiant haut réducteur d'eau et accélérateur de durcissement pour béton qui permet d'obtenir même par temps froid des résistances mécaniques initiales et finales très élevées.

C'est le résultat de longues recherches en laboratoire et sur chantier, pour des solutions multiples.

Il permet d'obtenir d'excellents résultats avec la majorité des types de ciment.

SAISON	DOSAGE RECOMMANDÉ	DENSITÉ
POUR UNE UTILISATION EN TOUTES SAISONS	0,5-2%	1,07 ± 0,02

Caractéristiques

Aspect

Liquide

Couleur

Brun

Conditionnement

Bidon de 20 Litres Fût de 216 Litres Cubi de 1000 Litres.



UNICUM PC3



UNICUM PC3 est un superplastifiant et accélérateur de durcissement à base de polymères de dernière génération.

Il est spécifique pour la préfabrication, et est caractérisé par une très haute réduction du rapport E/C, et par le développement de très hautes résistances initiales et finales.

Il est une alternative à l'utilisation du traitement thermique à vapeur, même en climats froids.

SAISON	DOSAGE RECOMMANDÉ	DENSITÉ
POUR UNE UTILISATION EN TOUTES SAISONS	0,6-2%	1,07 ± 0,02

Caractéristiques

Aspect

Liquide

Couleur

Brun

Conditionnement

Bidon de 20 Litres Fût de 216 Litres Cubi de 1000 Litres.



UNICUM PC6



UNICUM PC6 est un superplastifiant à base de polymères de dernière génération.

Spécifique pour la préfabrication, caractérisée par une très haute réduction du rapport E/C et par le développement de très hautes résistances initiales et finales. Il est une alternative à l'utilisation du traitement thermique à vapeur, même en climats froids.

SAISON	DOSAGE RECOMMANDÉ	DENSITÉ
POUR UNE UTILISATION EN TOUTES SAISONS	0,6-2%	1,06 ± 0,02

Caractéristiques

Aspect

Liquide

Couleur

Brun

Conditionnement

Bidon de 20 Litres Fût de 216 Litres Cubi de 1000 Litres.



SUPERIOR 3 WG



SUPERIOR 3 WG est un superplastifiant à très hautes performances, destiné aux bétons exigeants une ouvrabilité prolongée et des résistances initiales et finales élevées.

Il permet d'obtenir de bons résultats avec tous les types de ciment.

Il est particulièrement indiqué durant les périodes hivernales.

SAISON	DOSAGE RECOMMANDÉ	DENSITÉ
HIVER	0,6-2%	1,08 ± 0,02

Caractéristiques

Aspect

Liquide

Couleur

Brun

Conditionnement

Bidon de 20 Litres Fût de 216 Litres Cubi de 1000 Litres.



SUPERIOR 9 WG



SUPERIOR 9 WG est un adjuvant superplastifiant à base de polycarboxylates de nouvelle génération, qui permettent de réaliser des bétons très fluides avec des rapports E/C très réduits.

Il est compatible tous les types de ciment.

Il est particulièrement indiqué durant les périodes hivernales.

SAISON	DOSAGE RECOMMANDÉ	DENSITÉ
HIVER	0,6-2%	1,10 ± 0,03

Caractéristiques

Aspect

Liquide

Couleur

Brun

Conditionnement

Bidon de 20 Litres Fût de 216 Litres Cubi de 1000 Litres.



SUPERIOR 12 WG



SUPERIOR 12 WG est un adjuvant superplastifiant à base de polycarboxylates de nouvelle génération, qui permettent de réaliser des bétons très fluides avec des rapports E/C très réduits.

Il est compatible tous les types de ciment.

Il est particulièrement indiqué durant les périodes hivernales.

SAISON	DOSAGE RECOMMANDÉ	DENSITÉ
HIVER	0,6-2%	1,10 ± 0,03

Caractéristiques

Aspect

Liquide

Couleur

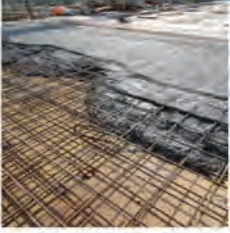
Brun

Conditionnement

Bidon de 20 Litres Fût de 216 Litres Cubi de 1000 Litres.



SUPERIOR SOL



SUPERIOR SOL est un superplastifiant énergétique qui vise à offrir aux dallages industriels une meilleure résistance mécanique. Grâce à sa composition, il agit de manière physico-chimique sur tous les types de ciment.

Utilisé sur du béton frais, **SUPERIOR SOL** rend ce dernier beaucoup plus fluide, facilitant ainsi son ouvrabilité et améliorant sa pompabilité, tandis qu'il améliore les résistances mécaniques et augmente la compacité du béton durci.

En plus d'être un véritable atout pour les dallages en béton, **SUPERIOR SOL** est très simple à appliquer.

SAISON	DOSAGE RECOMMANDÉ	DENSITÉ
POUR UNE UTILISATION EN TOUTES SAISONS	0,6-2%	1,06 ± 0,02

Caractéristiques

Aspect
Liquide

Couleur
Brun

Conditionnement
Bidon de 20 Litres Fût de 216 Litres Cubi de 1000 Litres.



AETERNUM SOL



AETERNUM SOL est un additif carboxylique superfluidifiant de nouvelle génération en poudre adsorbée sur des nanomycrosilicates actifs qui allie, avec la forte activité pouzzolannique de ces derniers, une rhéologie et une fluidité extraordinaires en l'absence de ségrégations, une remarquable résistance à la fois à la compression mécanique et à l'agression chimique et atmosphérique et surtout une extraordinaire imperméabilité. Il améliore la vue de face de la surface. Il est particulièrement conçu pour les sols industriels en béton.

SAISON	DOSAGE RECOMMANDÉ	DENSITÉ
POUR UNE UTILISATION EN TOUTES SAISONS	3-4%	400-600

Caractéristiques

Aspect
Poudre

Couleur
Argent

Conditionnement
Sac de: 9 Kg 10 Kg 11 Kg 12 Kg Big-bags de 500 à 600 kg.



FIBERTEK A SC



Les fibres **FIBERTEK A SC** sont obtenues par tréfilage à froid du fil d'acier à haute résistance avec pressage en forme de crochet aux extrémités afin d'obtenir le meilleur ancrage.

Pour leur taille, ils sont particulièrement appropriés pour le Spritz béton (Shot Concrete / Spritz Béton). Les caractéristiques du fil d'acier dont sont dérivées les fibres **FIBERTEK A SC** répondent à la réglementation en vigueur concernant le type d'utilisation.

Caractéristiques

Aspect
Fibres

Couleur
Métallique

Conditionnement
25 Sachets de 0,9 Kg

Longueur (mm)
(L) 35 ± 10 %

Diamètre fil (mm)
(de) 0,75 ± 10 %

Rapport d'aspect
(L/de) 47

Format
À crochet

Section transversale
Circulaire

Tension à la rupture (N/mm²)
1100-1400



FIBERTEK PP (6-12-18 mm)



FIBERTEK PP est une fibre de polypropylène vierge monofilament pour le contrôle de la fissuration du béton dans la phase plastique et comme renfort secondaire du béton.

Caractéristiques

Aspect Fibres	Couleur Blanc naturel	Conditionnement 25 Sachets de 0,9 Kg
Matériau Polypropylène vierge	Densité 0,8 à 1,00 g/cm ³	Dimension 6 mm
Longueur 6/12/18 mm nominale	Section Circulaire	Epaisseur 32 microns
Poids spécifique 0,91 g / cm ³	Point de fusion 160° C	



AETERNUM 1



AETERNUM 1 est un composé spécial à base de superplastifiant de nouvelle génération, en poudre, ajouté à des nano-micro-silicates actifs, qu'il unit à la haute activité pouzzolane de ces derniers, assurant une rhéologie, une fluidité sans ségrégation, une imperméabilité et une remarquable résistance à la compression mécanique comme à l'agression chimique et atmosphérique.

AETERNUM 1 est spécifique pour les périodes hivernales.

SAISON	DOSAGE RECOMMANDÉ	DENSITÉ
HIVER	3-4%	400-600

Caractéristiques

Aspect
Poudre

Couleur
Argent

Conditionnement
Sac de 9 kg.



AETERNUM 3



AETERNUM 3 est un composé spécial à base de superplastifiant de nouvelle génération, en poudre, ajouté à des nano-micro-silicates actifs, qu'il unit à la haute activité pouzzolane de ces derniers, assurant une rhéologie, une fluidité sans ségrégation, une imperméabilité et une remarquable résistance à la compression mécanique comme à l'agression chimique et atmosphérique.

AETERNUM 3 est spécifique pour les périodes estivales.

SAISON	DOSAGE RECOMMANDÉ	DENSITÉ
ÉTÉ	3-4%	400-600

Caractéristiques

Aspect
Poudre

Couleur
Argent

Conditionnement
Sac de 9 kg.



AETERNUM SUB



AETERNUM SUB est un composé spécial à base de carboxylique superplastifiant de nouvelle génération, ajouté à des nano-micro silicates actifs. Il combine, à la haute activité pouzzolane de ce dernier, une extraordinaire rhéologie, une fluidité unique en absence de ségrégation, une remarquable résistance aux attaques chimiques et atmosphériques et surtout une imperméabilité extraordinaire de la matrice cimentaire.

AETERNUM SUB est capable de modifier la viscosité de coulis, mortier et béton à moyen dosage de liant pour les applications sous-marines dans la moyenne-basse pression.

SAISON	DOSAGE RECOMMANDÉ	DENSITÉ
POUR UNE UTILISATION EN TOUTES SAISONS	2-4%	500-700

Caractéristiques

Aspect
Poudre

Couleur
Tabac

Conditionnement
Sac de 9 kg.



TEKNAPROOF PPC



TEKNAPROOF PPC est un adjuvant plastifiant à effet hydrofuge avec action fluidifiante et légèrement aérant, prêt à l'utilisation pour béton et mortiers de ciment.

SAISON	DOSAGE RECOMMANDÉ	DENSITÉ
POUR UNE UTILISATION EN TOUTES SAISONS	0,3-0,6%	1,14 ± 0,03

Caractéristiques

Aspect
Liquide

Couleur
Brun

Conditionnement
Bidon de 20 Litres Fût de 216 Litres Cubi de 1000 Litres.



SILTEK POWDER



SILTEK POWDER est un produit en poudre constitué d'une excellente silice active micronisée, communément appelée « fumée de silice ».

SILTEK POWDER par sa haute composition en silice et micro silicates actives et par sa grande surface spécifique, est considéré, aujourd'hui, comme l'un des meilleurs produits à haute activité pouzzolane.

SAISON	DOSAGE RECOMMANDÉ	DENSITÉ
POUR UNE UTILISATION EN TOUTES SAISONS	3-5%	environ 0,3

Caractéristiques

Aspect
Poudre

Couleur
Argent

Conditionnement
Big-bags de 500 kg Sacs de 6 kg.



AERTEK



AERTEK est un produit spécial dont la formulation permet d'introduire dans les bétons et mortiers, des microbulles d'air d'une manière équilibrée.

La présence des microbulles stabilisées augmente l'ouvrabilité.

Il permet une réduction de l'émergence de l'eau, de la ségrégation et du retrait plastique des mortiers et bétons.

SAISON	DOSAGE RECOMMANDÉ	DENSITÉ
POUR UNE UTILISATION EN TOUTES SAISONS	0,08-0,5%	1,02 ± 0,02

Caractéristiques

Aspect

Liquide

Couleur

Brun

Conditionnement

Bidon de 20 Litres Fût de 216 Litres Cubi de 1000 Litres.



TEKNA PLAST AE



Le **TEKNA PLAST AE** est un adjuvant plastifiant-aérant, prêt à être utilisé dans les bétons et mortiers de ciment.

Il répond aux normes ASTM C 260/77, UNI 7103/72 et UNI 7106/72.

SAISON	DOSAGE RECOMMANDÉ	DENSITÉ
POUR UNE UTILISATION EN TOUTES SAISONS	0,5-0,7%	1,08 ± 0,02

Caractéristiques

Aspect

Liquide

Couleur

Brun

Conditionnement

Bidon de 20 Litres Fût de 216 Litres Cubi de 1000 Litres.



FOAMTEK



FOAMTEK est un produit au pouvoir mousseux élevé, spécifiquement étudié pour produire du Béton Cellulaire Léger.

FOAMTEK est en outre stabilisant dans la préparation du béton léger avec ses perles de polystyrène expansées.

SAISON	DOSAGE RECOMMANDÉ	DENSITÉ
POUR UNE UTILISATION EN TOUTES SAISONS	2,5	1,00 ± 0,02

Caractéristiques

Aspect

Liquide

Couleur

Brun

Conditionnement

Bidon de 20 Litres Fût de 216 Litres Cubi de 1000 Litres.



SILTEK POWDER



SILTEK POWDER est un produit en poudre constitué d'une excellente silice active micronisée, communément appelée « fumée de silice ».

SILTEK POWDER par sa haute composition en silice et micro silicates actifs et par sa grande surface spécifique, est considéré, aujourd'hui, comme l'un des meilleurs produits à haute activité pouzzolane.

SAISON	DOSAGE RECOMMANDÉ	DENSITÉ
POUR UNE UTILISATION EN TOUTES SAISONS	3-5%	environ 0,3

Caractéristiques

Aspect
Poudre

Couleur
Argent

Conditionnement
Big-bags de 500 kg Sacs de 6 kg.



TEKCURING



Le **TEKCURING** est une dispersion aqueuse de résines synthétiques qui sèchent rapidement. **TEKCURING** permet d'obtenir une évaporation maîtrisée de l'eau contenue dans le béton, dans la mesure où elle forme un film protecteur sur la surface traitée. Ce qui maintient pour 7 jours, au moins, 95 % de l'humidité présente. L'absence de cire et de produits adhésifs permet les reprises de bétonnage.

SAISON	CONSOMMATION	DENSITÉ
POUR UNE UTILISATION EN TOUTES SAISONS	150 à 200 (g/m ²)	1,00 ± 0,02

Caractéristiques

Aspect

Liquide

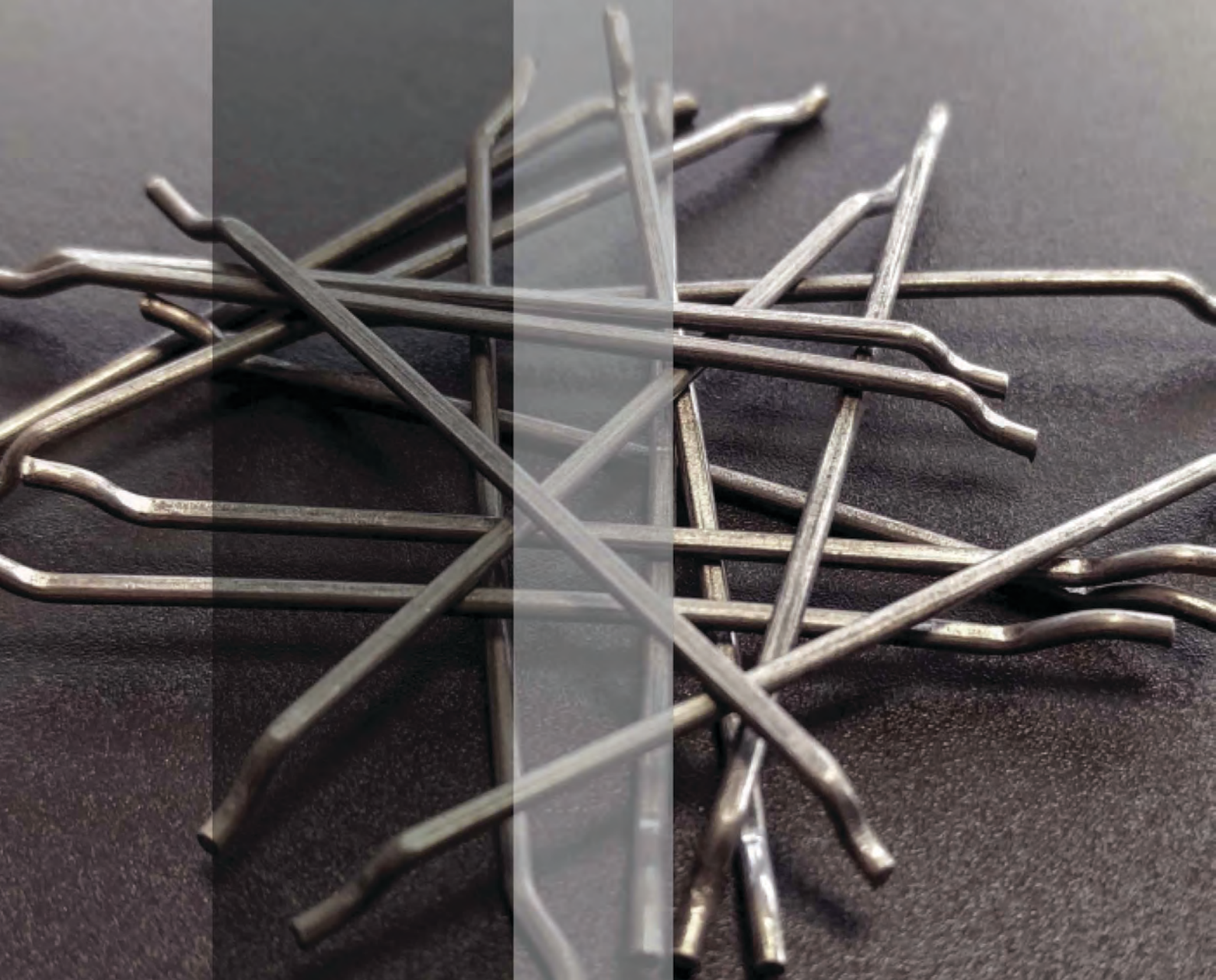
Couleur

Ivoire/translucide

Conditionnement

Bidon de 20 Litres Fût de 216 Litres Cubi de 1000 Litres.





FIBRES

FIBRES

FIBERTEK PP (6-12-18 mm)



FIBERTEK PP est une fibre de polypropylène vierge monofilament pour le contrôle de la fissuration du béton dans la phase plastique et comme renfort secondaire du béton.

Caractéristiques

Aspect

Fibres

Matériau

Polypropylène vierge

Longueur

6/12/18 mm nominale

Poids spécifique0,91 g / cm³**Couleur**

Blanc naturel

Densité0,8 à 1,00 g/cm³**Section**

Circulaire

Point de fusion

160° C

Conditionnement

25 Sachets de 0,9 Kg

Dimension

6 mm

Epaisseur

32 microns



FIBERTEK PM (40 mm)



FIBERTEK PM est une macro fibre monofilament composée de matériaux polymères à haute densité et résistance.

Caractéristiques

Aspect

Fibres

Couleur

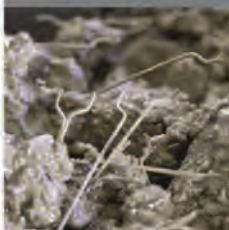
Blanc

Conditionnement

Sac de 6 kg.



FIBERTEK AC



Les fibres **FIBERTEK AC** sont obtenues par étirage à froid de fil d'acier de haute résistance avec mise en forme spéciale pour obtenir le meilleur ancrage sur toutes leurs longueurs.

Les fibres **FIBERTEK AC** sont destinées pour le renforcement structurel.

Les caractéristiques du fil d'acier, à partir duquel les fibres **FIBERTEK AC** sont formées, répondent aux normes de référence relatives au type d'utilisation et peuvent également être fournies dans le type galvanisé.

Caractéristiques

Aspect

Fibres

Couleur

Métallique

Conditionnement

25 Sachets de 0,9 Kg

Longueur (mm)

(L) 50 ± 10 %

Diamètre fil (mm)

(de) 1 ± 10 %

Rapport d'aspect

(L/de) 50

Format

À crochet

Section transversale

Circulaire

Tension à la rupture (N/mm²)

1100-2700

Allongement à la rupture

< 4 %



FIBERTEK A SC



Les fibres **FIBERTEK A SC** sont obtenues par tréfilage à froid du fil d'acier à haute résistance avec pressage en forme de crochet aux extrémités afin d'obtenir le meilleur ancrage.

Pour leur taille, ils sont particulièrement appropriés pour le Spritz béton (Shot Concrete / Spritz Béton). Les caractéristiques du fil d'acier dont sont dérivées les fibres **FIBERTEK A SC** répondent à la réglementation en vigueur concernant le type d'utilisation.

Caractéristiques

Aspect Fibres	Couleur Métallique	Conditionnement 25 Sachets de 0,9 Kg
Longueur (mm) (L) 35 ± 10 %	Diamètre fil (mm) (de) 0,75 ± 10 %	Rapport d'aspect (L/de) 47
Format À crochet	Section transversale Circulaire	Tension à la rupture (N/mm²) 1100-1400



FIBERTEK PVA (8-12 mm)



FIBERTEK PVA est une fibre synthétique spécialement conçue pour le renforcement des bétons à hautes performances, elle résiste aux alcalis.

Caractéristiques

Aspect Fibres	Couleur Blanc	Conditionnement Sac de 5 kg.
-------------------------	-------------------------	--



FIBERTEK PMR



FIBERTEK PMR est une microfibre poly-filament composée de matériaux polymères à haute densité et résistance.

Caractéristiques

Aspect Fibres	Couleur Métallique	Conditionnement Sac de 5 kg.
Matériau Polypropylène haute ténacité avec additif	Densité 0,90 g/cm ³	Résistance à la traction 600-700 Mpa
Point de fusion 230° C	Module élastique jeune 3500 Mpa	Absorption d'eau 0,01 / 0,02 %
Allongement maximal Supérieur à 10%	Résistance alcaline du ciment Excellente	Conformité AS C 1116
Longueur 50 mm	Diamètre équivalent 0,48 mm	Tolérance ± 10%



FIBERTEK VAR



FIBERTEK VAR est une fibre de verre résistante aux alcalis.

Caractéristiques

Aspect
Fibres

Couleur
Blanc

Conditionnement
Sac de 5 kg.



FIBERTEK NG



FIBERTEK NG est une macro-fibre synthétique de type monofilament pour béton extrudé, de très haute ténacité et stabilité. Le système de renforcement des fibres, se fait en 3D et permet au béton de résister parfaitement aux chocs.

Caractéristiques

Aspect
Fibres

Couleur
Blanc

Conditionnement
Sac de 3 kg.

Longueur
48 mm \pm 2 mm

Diamètre équivalent
0,7 \pm 0,03 mm

N ° fibres / kg
58714

Densité
0,922 g / cm³

Température de fusion
165 ° C

Température d'inflammation
> 360 ° C

Rapport du Longueur / diamètre
69 \pm 7

Module d'élasticité
5740 MPa -574

Résistance à la traction
417 MPa - 31

Résistance aux alcalis
haute

Résistance aux acides
haute

Résistance au sel
haute





REVÊTEMENTS EN RÉSINE





REVÊTEMENTS EN RÉSINE

EPOTEK PRIMER



EPOTEK PRIMER est un adhésif époxydique d'imprégnation à basse viscosité.

Il se présente sous forme de kit bi-composant.

- Composant **A** : **Résine**.
- Composant **B** : **Durcisseur**.

La fluidité et la composition d'**EPOTEK PRIMER** permettent une excellente adhérence sur tous les supports, même si faiblement poreux.

Caractéristiques

Aspect

Liquide

Couleur

Ambre

Conditionnement

Kits de 15 Kg.

Température d'utilisation

> +10°C - <+30°C

Pot-live (à 25°C)

1 heure

Hors poussière

2 heures

Durcissement total

1 jour

Adhérence sur béton

> 3MPa

Rapport du mélange

2/1 (2 parts en poids A, et 1 part en poids B)



EPOTEK SOL TRASPARENT



EPOTEK SOL TRASPARENT est une résine autonivelante bi-composante à base d'époxy pour la réalisation de sols en résine.

Caractéristiques

Aspect

Liquide

Couleur

Transparent

Conditionnement

Kits de 30 Kg.

Résidu sec RAL (en%)

98 ± 2

Poids spécifique à 20 °C (A+B)

1,25 kg / dm³ ± 0,05

Poids spécifique à 20 °C (A+B+C)

1,7 kg / dm³ ± 0,05

Rapport de mélange en poids A: B

20: 10

15: 4,8: 16,2 (A = base, B = durcisseur, C = charge minérale)

Durée de vie (temps de traitement) à 20 °C

30-35 min

Résistance à la compression

75,5 Mpa

Résistance à la flexion

25,5 Mpa

Résistance à la traction

14,0 Mpa

Module d'élasticité (DBV)

6700 N / mm²

Allongement à la rupture (%)

1,5-1,7

Température d'application

de + 7 °C à + 35 °C

Inflammabilité

Non inflammable



EPOTEK SOL RC



EPOTEK SOL RC est un revêtement à base de résine époxydique auto nivelant et sans solvant.

L'**EPOTEK SOL RC** se présente en kit de 3 composants :

- Composant **A** : **Résine**.
- Composant **B** : **Durcisseur**.
- Composant **C** : **Charges minérales à dureté élevée.**
(Quartz sphéroïdal de courbe granulométrique étudiée).

Caractéristiques

Aspect

Liquide

Couleur

Système RAL

Conditionnement

Kit de 36 Kg

Kit de 55,3 Kg.

Résidu sec

100%

Temps d'ouvrabilité à 20 °C

40mn

Durcissement au toucher

24 H 20 °C

Durcissement total

7 J à 20 °C

Resistance à la traction

14 MPA

Temps. Min. d'application

10 °C - 35 °C

Poids spécifique à 20 °C (A+B+C)

1,7 kg/dm³

Adhérence sur béton

>3 MPA

Résistance à la Flexion/traction

22 Mpa

Résistance à la compression

74 Mpa

Module d'élasticité(OBV)

6700n/mm²

Allongement à la rupture (%)

1.5-1.7



EPOTEK SOL RCH



EPOTEK SOL RCH est un mortier à base de résine époxydique sans solvant destiné à l'application de revêtement soumis à des sollicitations chimiques importantes.

L'**EPOTEK SOL RCH** se présente en kit de 3 composants :

- Composant **A** : Résine.
- Composant **B** : Durcisseur.
- Composant **C** : Charges minérales à dureté élevée.
(Quartz sphéroïdal de courbe granulométrique étudiée).

Caractéristiques

Aspect

Liquide

Module d'élasticité(OBV)

6700n/mm²

Couleur

Nuancier RAL

Allongement à la rupture (%)

1.5-1.7

Conditionnement

Kit de 100 Kg.

Inflammabilité

Non inflammable



EPOTEK SOL RC AL



EPOTEK SOL RC AL est un revêtement bi composant à base de résines époxydes modifiées formulé pour obtenir un produit brillant, compact, avec d'excellentes caractéristiques de résistances chimique et mécanique identiques à celles d'un revêtement céramique.

EPOTEK SOL RC AL ne contient pas de solvant et ne présente aucun phénomène de retrait.

EPOTEK SOL RC AL, grâce à sa bonne thixotropie, peut être appliqué en vertical, avec une grande épaisseur et une très bonne finition.

Caractéristiques

Aspect

Liquide

Densité (kg/dm³)

1,2

Durée de maniabilité à 20 °C (min)

50

Intervalle entre les couches (h)

24

Rapport de mélange poids

80/20

Adhérence sur béton (Mpa)

> 3,5

Coefficient de dilatation thermique(mm/°C)

2,5. 10-5

Couleur

Nuancier RAL

Extrait sec (%)

100

Sec au toucher à 20 °C (h)

14

Température minimale d'application (°C)

5

Résistance à l'abrasion (TABER Cs 17)(mg)

40

Dureté superficielle (Shore D)

95

Conditionnement

Kit de 36 Kg

Kit de 55,3 Kg.

Viscosité (Poise)

20 à 30

Durcissement total à 20 °C (jours)

7

Consommation (g/m²)

300 à 450

Allongement à la rupture (%)

2



EPOTEK TP



EPOTEK TP est une résine époxy bi-composante autonivelante transparente, sans solvant, spécifique pour la protection des sols architecturaux en béton.

Elle est idéale pour la réalisation de revêtement à faible épaisseur, caractérisé par une excellente résistance à l'usure, aux contraintes de roulement et aux agents agressifs les plus courants.

Caractéristiques

Aspect

Liquide

Résidus secs en poids (%)

98 ± 2

Résistance à la compression

75,5 MPA

Module élastique (DBV)

6700 N / mm²

Inflammabilité

Non inflammable

Couleur

Transparent

Rapport de mélange en poids A: B

20: 10

Résistance à la flexion

25,5 MPA

Allongement à la rupture (%)

1.5-1.7

Conditionnement

Kit de 15 Kg

Kit de 30 Kg.

Pot-life (temps de travail utile) à 20 °C

30-35 min

Résistance à la traction

14.0 MPA

Température d'application

de + 10 °C à + 35 °C



TEK POLYFLOOR WO MAT



TEK POLYFLOOR WO MAT est une résine synthétique hydrosoluble à deux composants. Le produit est conforme aux décrets législatifs 161/2006.

Caractéristiques

Aspect
Liquide

Couleur
Coloré RAL

Conditionnement
Kit de 15 Kg.



TEK POLYFLOOR WL BRILLANT



TEK POLYFLOOR WL BRILLANT est une résine synthétique hydrosoluble à deux composants.

Le produit est conforme aux décrets législatifs 161/2006.

Caractéristiques

Aspect
Liquide

Couleur
Transparent

Conditionnement
Kit de 12,5 Kg.



IDROTEK SOL



IDROTEK SOL est une peinture époxy modifiée sans solvants. Il est particulièrement recommandé pour le revêtement des sols en béton ou en résine, sujet à l'usure ou à l'accumulation facile de poussière. Il se distingue par ses propriétés mécaniques performantes, sa stabilité chimique, son excellente apparence, et sa facile décontamination.

Caractéristiques

(À 20 °C et 60% d'humidité relative)

Aspect
Liquide

Couleur
Carte au choix

Conditionnement
Kit de 20 Kg Kit de 25 Kg.

Aspect du film
Semi-brillant

Résidu de poids à sec (en%)
70 ± 2

Poid spécifique (A + B) kg / dm³
1,45 ± 0,03

Rapport de mélange en poids A:B
100: 25 (A=base, B=durcisseur)

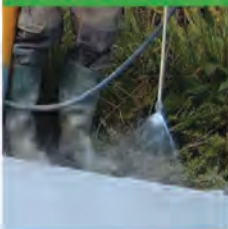
Temps de traitement A+B à 20 °C
80 min (pour une masse de 250 g)

Dureté Bucholz (après 7 jours à + 23 °C)
115

Flexibilité (au bout de 7 jours à + 23 °C)
4 mm



PROTEK SOL



PROTEK SOL est une dispersion aqueuse de résine synthétique et incolore pour la protection des sols en béton.

Cette résine de protection s'adapte également sur des surfaces non poreuses et permet d'éviter la formation de poussière.

Caractéristiques

Aspect Liquide	Couleur Incolore	Conditionnement Bidon de 20 Litres Fût de 216 Litres Cubi de 1000 Litres.
Odeur Légère	pH 8 ± 1	Point d'ébullition ca. 100 °C
Densité relative 1,05 ± 0,02 kg /dm ³	Solubilité dans l'eau Soluble	Stabilité mécanique Excellente
Stabilité au gel / dégel Bonne	Température Min.de la formation du film 10 ± 1 °C	



IDROTEK PRIMER H2O



IDROTEK PRIMER H2O est un primaire époxy de consolidation à deux composants formulé avec des résines époxy diluables à l'eau et un durcisseur polyamide. Il a un pouvoir de pénétration élevé, une bonne résistance à l'eau et un excellent pouvoir d'adhérence sur diverses surfaces absorbantes telles que le béton, les briques, les pierres, les enduits traditionnels et le gypse.

Caractéristiques

Aspect Liquide	Couleur Jaunâtre	Conditionnement Kit de 1,2 Kg Kit de 06 Kg Kit de 12 Kg.
Pot-life 4 heures	Hors poussière à 25°C 3 heures	Temps de recouvrement à 25°C 12 heures, Max 24 H
Durcissement total à 25°C 3 jours	Rapport du mélange (compo A : B) 100 : 20	



EPOTEK RASSANTE



EPOTEK RASANTE est une résine époxy de faible viscosité spécifique pour saturer la surface de couplage de la résine épaisse. La fluidité et la composition d'**EPOTEK RASANTE** permettent d'obtenir une surface fermée, avec un excellent ancrage sur la plupart des supports, même légèrement poreux.

Caractéristiques

Aspect Liquide	Couleur Ambre	Conditionnement Kit de 15 Kg Kit de 30 Kg
Température d'utilisation +10 °C	Rapport du mélange (compo A : B) 2 : 1	Pot-life à 25°C 1 heure
Hors poussière à 25°C 2 heures	Durcissement complet 24 heures	



IDROEPOTEK H20



IDROEPOTEK H20 est un liant époxy de consolidation à deux composants à base d'eau qui trouve son utilisation spécifique dans la montée des barrières d'eau

Caractéristiques

Aspect

Liquide

Couleur

Nuancier RAL

Conditionnement

Kit de 20 Kg

Kit de 40 Kg.

Rapport du mélange

1 : 1

Pot-life

4 heures

Temps de séchage à la poussière à 25°C

5 heures

Temps de durcissement à 25°C

12 à 24 heures

Temps de durcissement complet à 25°C

3 Jours

Dilution de (A+B) avec de l'eau

50-60% sur des supports poreux
60-70% sur des supports compacts

KERATEK COAT



KERATEK COAT est un mortier cimentaire polymère à base de résines synthétiques modifiées spéciales. Ce produit à trois composants confère au revêtement de sol une résistance exceptionnelle aux produits chimiques agressifs et aux chocs mécaniques et thermiques puissants, offrant une solution de revêtement de sol extrêmement durable. Cette finition spéciale est idéale pour les applications dans les secteurs alimentaire, chimique et pharmaceutique. Il s'agit d'un système de revêtement de sol continu, compact et étanche.

Caractéristiques

Aspect

Liquide

Couleur

Conditionnement

Kit de 5,31 Kg

Kit de 10,62 Kg

Kit de 21,24 Kg.

Kit de 42,48 Kg.

Température minimale d'application

10°C

Pot-life à +20°C

20 minutes

Durcissement complet

48 heures

Résistance chimique-mécanique totale

07 jours

Rapport du mélange

(compo A : B : C) 1 : 1.81 : 2.50



KERATEK ASP AUT



KERATEK ASP-AUT est un revêtement polyuréthane-ciment auto-nivelant coloré monolithique de haute épaisseur (7-10 mm) à très haute résistance chimico-mécanique, compact et absolument étanche. Une finition semi-mate.

Caractéristiques

Aspect

Liquide

Couleur

Conditionnement

Kit de 03 Kg

Kit de 03,45 Kg

Kit de 21,45 Kg.

Température minimum d'application

10°C

Pot-life à +20°C

20 minutes

Durcissement complet

48 heures

Résistance chimique-mécanique totale

7 jours

Rapport du mélange

1 : 1.15 : 7.15

2 : 2.3 : 14.3





TRAITEMENT DES SOLS



TRAITEMENT DES SOLS

DURCISSEURS DE SURFACE

AETERNUM PLATE SPOLVERO





AETERNUM PLATE SPOLVERO est un durcisseur minéral à base de quartz pur sélectionné pour la finition et protection de la surface de planchers industriels.

C'est un produit prêt à l'emploi à base d'agrégats sélectionnés à haute dureté, de liants cimentaires et d'additifs spéciaux.

En étant, très résistant aux contraintes mécaniques et à l'abrasion, il est idéal pour la réalisation de la couche d'usage des sols industriels, à la fois internes et externes, soumis à une circulation d'intensité moyenne et lourde.

Caractéristiques

Aspect Poudre	Couleur Gris ou colorés	Conditionnement Sacs de 25 kg.
Forme sphérique	Masse volumique de la poudre environ 1500 kg/m3	Résidu solide 100%
Dureté de l'agrégat > 7 échelle de Mohs	Taille maximale des agrégats 2 mm	Conservation 6 mois dans son emballage d'origine intact et protégé de l'humidité
Classification douanière 3824 50 90		 

QUARTEK



QUARTEK est une charge de couleur prête à l'emploi destinée à augmenter le durcissement de surface des chapes en béton. Il est composé d'agrégats de quartz sélectionnés, de minéraux durs, de ciment portland et d'adjuvants dispersants.

Caractéristiques

Aspect Poudre	Couleur Gris, Rouge, Tabac, Vert d'autres couleurs disponible sur demande	Conditionnement Sacs de 30 Kg
		 

DÉSACTIVANTS DE SURFACE

ECOTEKNALAV



Laque superficielle retardatrice à base d'eau, pour la réalisation de bétons esthétiques avec des agrégats à vue à «effet lavé». Disponible en 11 catégories différentes pour atteindre distinctes profondeurs de lavage.

Caractéristiques

Aspect
Liquide

Couleur
Rouge orange, Blue, Marron, Vert, Jaune, Rose, Gris, Blanc, Orange, Violet

Conditionnement
Bidon de 25 Litres



TEKNALAV



TEKNALAV est une laque à effet retardant à base de solvant applicable à la fois à la base ou à la surface, pour la réalisation de béton esthétique avec agrégats à vue effet « lavé ».

Caractéristiques

Aspect
Liquide

Couleur
Turquoise, Blue, marron, vert, Jaune, Rouge, Gris, Moutarde, blanc, Orange, Violet

Conditionnement
Seau de 20 Kg.



DESATEK



Le **DESATEK** est une solution aqueuse, sans solvant, pulvérisable, destinée à retarder la prise de la couche superficielle du béton sans effet sur sa masse.

Caractéristiques

Aspect
Liquide

Couleur
Miel

Conditionnement
Bidon de 20 Litres Fût de 216 Litres Cubi de 1000 Litres.

Densité
1,07 ± 0,02

pH
6 ± 1

Chlorures
< 0,1 %





ÉTANCHÉITÉ & IMPERMÉABILISATION





ÉTANCHÉITÉ & IMPERMÉABILISATION

ACRIFLEX GUAINA



ACRIFLEX GUAINA est un revêtement mono composant, sans solvant, qui se présente sous forme d'un liquide assez épais. Une fois sec, le produit devient un film continu, uniforme et souple.

ACRIFLEX GUAINA permet d'obtenir une finition esthétique et agréable des surfaces traitées.

Caractéristiques

Aspect Liquide épais	Couleur Gris, Rouge	Conditionnement Bidon de 20 Kg.
Poids spécifique 1,5kg/L	Température d'application 5 °C à 35 °C	Adhésion sur béton excellente
Résistance à l'eau bonne	Résistance au vieillissement excellente	



TEKNALAST



TEKNALAST est un imperméabilisant de protection pour les surfaces en béton, balcons, terrasses et piscines. Il est un produit idéal pour l'étanchéité des réservoirs en béton afin de contenir l'eau dans les salles de bains, douches, balcons avant la pose du revêtement de céramique; Il est également approprié pour les surfaces de placo-plâtre, enduits ou de ciment.

Il est efficace pour la protection des surfaces qui peuvent être en contact avec l'eau de mer, avec des sels de déglacage ou des sels de sulfate.

Il protège également contre la pénétration par des agents agressifs dans l'atmosphère (type CO₂), les enduits ou le béton qui ont des fissures dues au retrait ou couverture de fer pas suffisant.

Caractéristiques

Aspect Poudre / Liquide	Couleur Grise / Blanc	Conditionnement Sac de 24 kg / Bidon de 8 kg.
Rapport 3 : 1	Température d'application de 5 à 35 °C	Temps d'utilisation 1 H
		Temps de durcissement 4-5 H



ELASTOTEK



ELASTOTEK est un revêtement élastomérique, coloré, protectif et d'étanchéité à base de résines polyuréthanes hydrofuges modifiées, sans solvant et produits bitumineux.

Caractéristiques

Aspect Liquide	Couleur Gris / Bleu / RAL sur demande	Conditionnement Kits de 15,2 Kg.
Résidu sec 100%	Rapport de mélange comp. A + B 100 + 52 parties en poids	Poids spécifique mélange A+B 1,20 ± 0,03 g/cm ³ (version couleur argent)
Pot life (temps de maniabilité) 70' par masse de 200 gr.	Température minimale d'application 5 °C	Allongement à la rupture ca 300% (sans armure)
Dureté Shore A 60 ± 5	Intervalle entre chaque couche 16-24 heures (avec armure)	Durcissement accessible après 24 h
Durcissement complet 7 jours		



TEKWATERPROOFING



TEKWATERPROOFING est une solution concentrée de résines en silicones, silanes, siloxanes et polymères organiques, utilisé pour l'imperméabilisation des surfaces horizontales avec macroporosité et fendillements en éliminant les infiltrations d'eau.

Caractéristiques

Aspect

Liquide

Couleur

Transparent

Conditionnement

Bidon de 5 Kg Bidon de 10 Kg Bidon de 20 Kg.



PROOFTEK G



PROOFTEK G est une émulsion bitumineuse utilisée dans les constructions comme couche d'imperméabilisation et d'étanchéité en fondation et comme primaire d'accrochage des membranes d'étanchéité.

Caractéristiques

Aspect

Liquide onctueux

Couleur

Noir

Conditionnement

Bidon de 20 Kg

Extrait sec

50 % à 55 %

Type de solvant

Eau

Temps de séchage (En service)

1 à 3 Heures

Temps de séchage (Dans la masse)

12 à 24 Heures

Inflammabilité (Humide)

Non Inflammable

Inflammabilité (Sec)

Difficilement inflammable



TEKWELD LATEX



TEKWELD LATEX est une résine synthétique en solution aqueuse à haute densité, stable en milieu alcalin, spécialement conçue pour être additionnée à l'eau de gâchage des mortiers, coulis de ciment ou de l'enduit.

Caractéristiques

Aspect

Liquide

Couleur

Blanc

Conditionnement

Bidon de 20 Litres Fût de 216 Litres Cubi de 1000 Litres.

Densité (g/cm³, à 20 °C)

1,040 (± 0,02)

PH (à 20 °C)

4 (± 1)

Extrait sec

26 % (± 2 %)



BAND TEK



BAND TEK est un ruban de scellement auto-adhésif composé d'un compound de caoutchouc butyle à haute performance, protégé par un tissu de polypropylène.

BAND TEK se caractérise par un film siliconé facile à exporter.

BAND TEK a été développé pour des applications où il est nécessaire d'avoir une propriété d'adhérence élevée sur des matériaux tels que le béton, le placoplâtre ou le marbre, ainsi que sur des matériaux super lisses et absorbants.

Caractéristiques

Aspect

Caoutchouc butyle adhésif / Tissu polypropylène

Épaisseur standard

1.0 mm

Solide

100 %

Défilement vertical

0 mm

Couleur

Gris / Blanc

Force de tension

Long. 145 N/50 mm | Tras. 105 N/50 mm

Adhérence de pelage à 180°

20 N/cm

Plage de température d'application

0 °C / + 40 °C

Conditionnement

15m

Allongement de rupture

Long. 100 % | Tras. 110 %

Probe Tack

8.0 N

Plage de température de fonctionnement

- 30 °C / + 90 °C



TEKWATER REPELLENT



TEKWATER REPELLENT est un nouvel hydrofuge composé d'une solution d'oligomères spécifiquement formulée pour l'hydrophobisation, le traitement contre l'efflorescence saline et la consolidation des matériaux minéraux de construction faiblement absorbants et très ou peu alcalins.

Caractéristiques

Aspect

Liquide

Contenu sec

48 + 3%

Couleur

Incolore

Solvant

eau

Conditionnement

Bidon de 20 Litres Fût de 216 Litres Cubi de 1000 Litres.

Voc

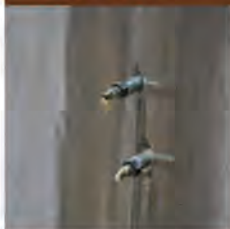
Zéro

pH

> 13



ELASTOP



ELASTOP est un mastic élasto-plastique monocomposant à base d'acrylique en dispersion aqueuse.

ELASTOP est la solution idéale pour sceller les joints entre les éléments de construction soumis à des contraintes faibles à moyennes. Le produit est prêt à l'emploi et il est capable de sceller en toute sécurité les joints internes et externes et sur les substrats poreux.

Caractéristiques

Aspect

Pâte

Couleur

Blanc, Gris, Marron, Noir

Conditionnement

Cartouche de 300 Ml Sac de 550 Ml.



POOLTEK TOP



POOLTEK TOP est une membrane, en polyuréthane, transparente bi-composante polyuréthane aspartique, résistante aux UV, applicable à froid sans besoin d'équipement spécial (voir pompes haute pression bi-composant, conduites chauffées, etc). Elle remplace les membranes bitumineuses, polyuréthane traditionnel, acryliques, et les membranes ciment élastiques, partout où un revêtement en dure-élastique de haute performance est requis sans altérer l'aspect esthétique du support.

Caractéristiques

Aspect

Liquide

Rapport de réticulation (A+B)

100 + 70 poids

Nivellement

Excellent

Résistance de traction

20 N/mm²

Épaisseur d'application conseillé

1-2 mm

Couleur

Transparent

Vie en pot (18 °C)

50'

Adhérence

Excellente sur béton brossé avec brosse métallique

Résistance de laceration

40-45 N/mm

Durcissement

Pedonnable après 24 heures à +25°C et 60% humidité relative complet après 7 jours

Conditionnement

Kit de 17 Kg.

Temp. idéale application

15 - 25 °C

Allongement à la rupture

250%

Dureté shore D

50-55



POOLTEK PRIMER



POOLTEK PRIMER est une solution alcoolique d'organo-silanes/siloxanes, appropriée pour le traitement préventif de surfaces non poreuses telles que le verre, la céramique, le grès, la porcelaine, le fer, l'aluminium etc., apte à favoriser l'adhésion des gommés en silicone et polyuréthane, ainsi que des formulations époxy, polyuréthane, polyurées et acrylique sur les mêmes substrats.

Caractéristiques

Aspect

Liquide

Odeur

Alcoolique

Application

pinceau / pulvérisateur / rouleau

Couleur

Transparent

Viscosité

10 - 20 cps

Séchage

> 2 heures

Conditionnement

Bidon de 5 Kg Bidon de 10 Kg Bidon de 20 Kg.

Poids spécifique

0,90 ± 0,02 g/cm³

Rendement

env. 100 g/m² selon le type de support.



EPOTEK FOOD CONTACT



EPOTEK FOOD CONTACT est un revêtement époxy brillant à deux composants, sans solvant.

Caractéristiques

Aspect

Liquide

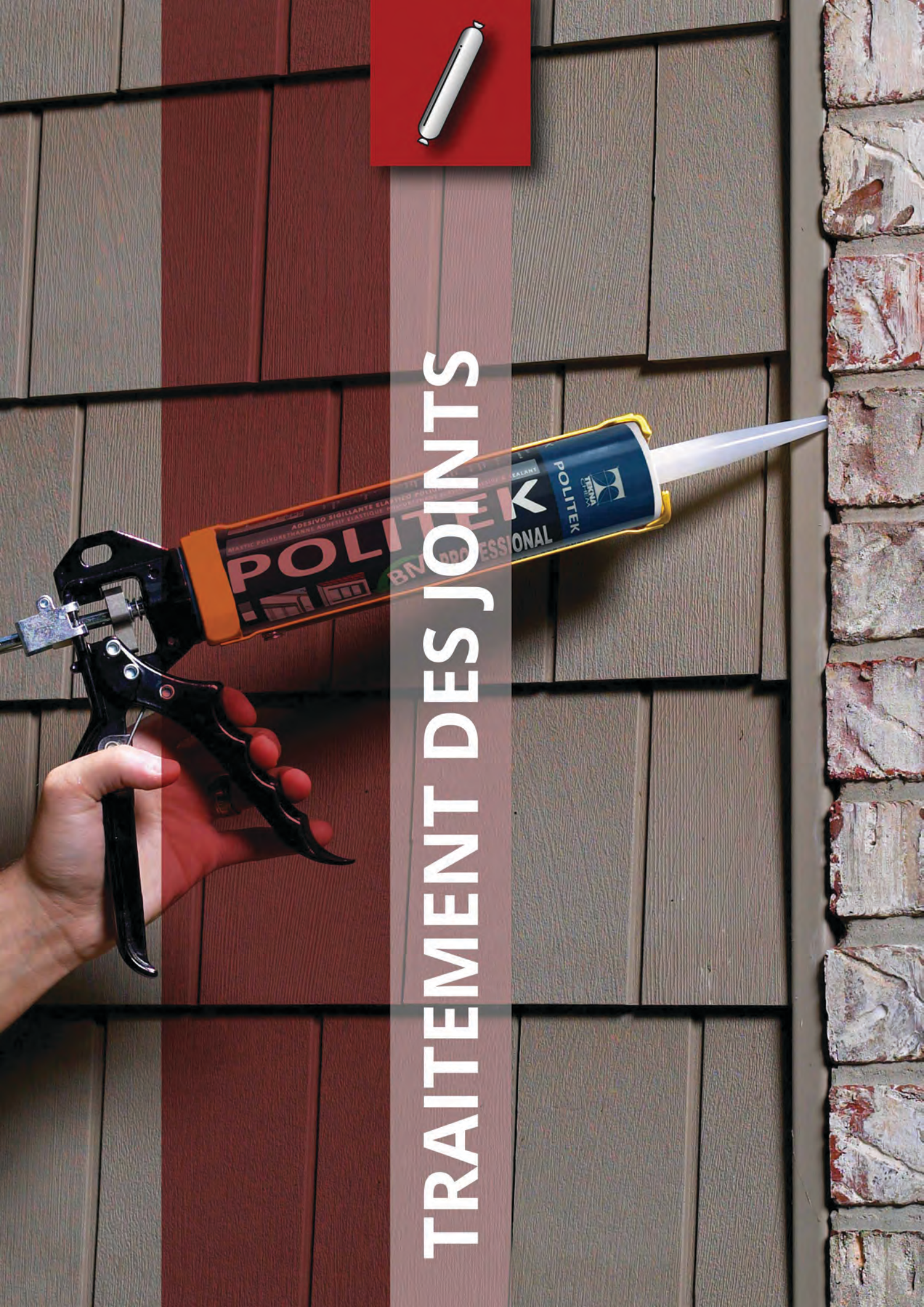
Couleur

Blanc-gris clair

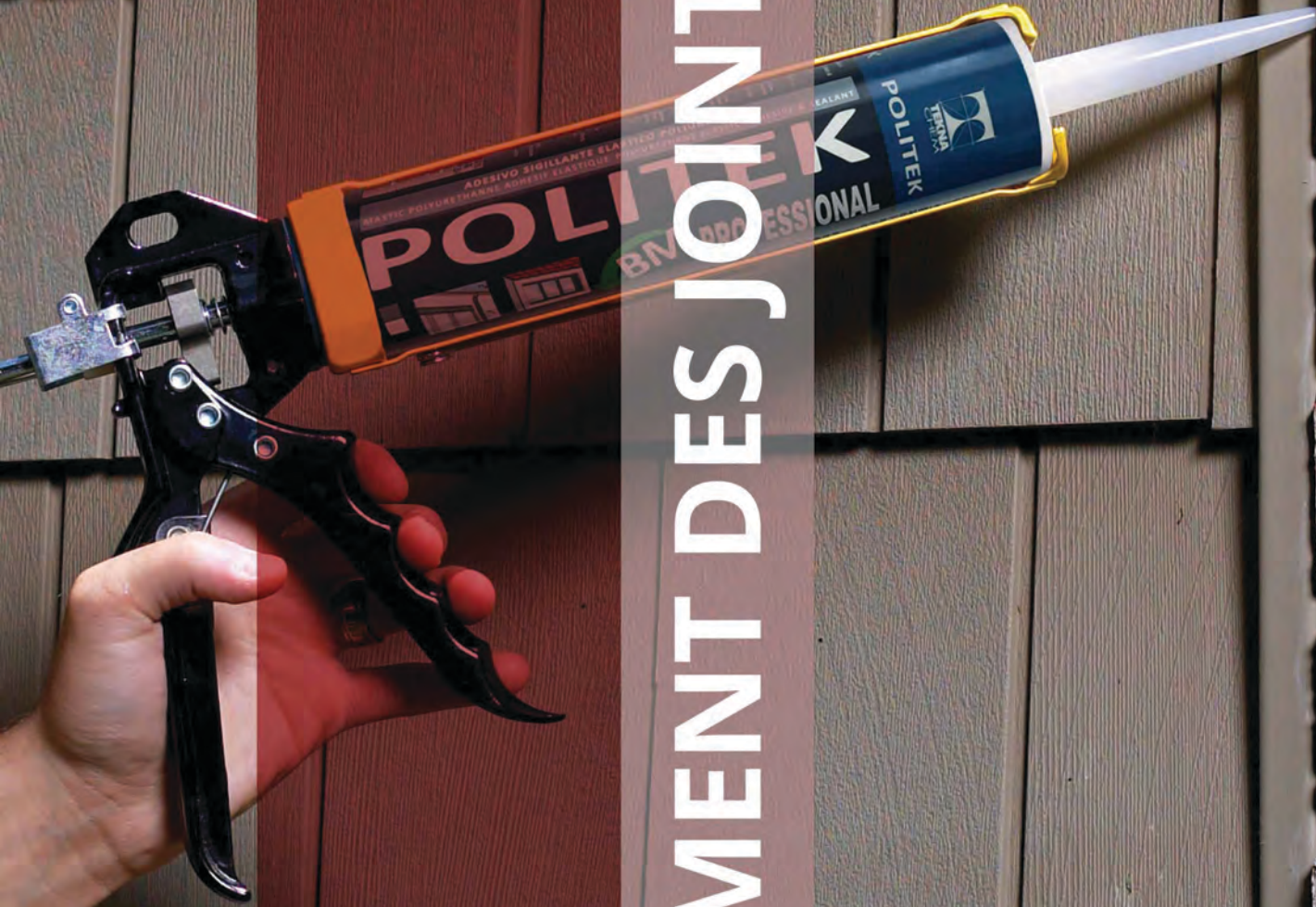
Conditionnement

Kit de 20 Kg.





TRAITEMENT DES JOINTS



TRAITEMENT DES JOINTS

WATERTEK



Les profilés **WATERTEK** sont réalisés en P.V.C vierge, et sont destinés pour les joints de dilatation et pour les reprises de bétonnage afin d'assurer la tenue hydraulique, même en présence d'arrivée d'eau.

La qualité contrôlée par la formulation garantit au profilé **WATERTEK** : élasticité, imperméabilité et résistance à la vieillesse, aux solutions acides, alcalines, etc.

Sur demande **WATERTEK** peut être réalisé avec un mélange vinylique spécifique, au cas où il y a nécessité de résistance aux huiles et aux hydrocarbures.

Caractéristiques

Aspect Membrane	Couleur Noir	Conditionnement 20 /25 m
Dureté 70/75 ± 2	Densité 1.40 ± 0.03	Charge de rupture > 12
Allongement à rupture > 340	Température de raidisseur - 32 ±	Stabilité thermique à 200° C 8 ± 5'
Inflammabilité V0	Résistance aux huiles Normale	



FILTEK



FILTEK est un profilé de polyéthylène circulaire, expansif, à cellules fermées, pour délimiter la profondeur des joints ou fissure à colmater avec des matériaux souples.

Caractéristiques

Aspect Profilés circulaires	Couleur Gris	Conditionnement 2 / 80 / 100 / 150 / 250 / 600 / 1500 m
Densité 20 à 30kg/m ³	Perméabilité à la vapeur d'eau 0,2g/m ² /24 h	Absorption d'eau en poids (24heures) 1%
Résistance à la température -70°C à +90°C	Résistance à l'écrasement 8% avec une charge de 10 kg à 23°C	Résistance à la vieillesse Aucune dégradation après 10 cycles de choc thermique (-70 ++85 °C)



BENTOTEK STRIP BT



BENTOTEK STRIP BT est un cordon hydro-expansif à base de bentonite de sodium, de caoutchouc butyle et d'additifs stabilisants, utilisé pour l'étanchéité des joints de construction.

Au contact de l'eau, il peut se dilater à environ 4 à 5 fois son volume initial, garantissant ainsi la retenue d'eau dans les reprises de coulage verticales et horizontales, colmatant d'éventuelles cavités de béton, fissurations, etc.

Caractéristiques

Aspect Cordon hydroexpansif	Couleur Noir	Conditionnement 5 m
---------------------------------------	------------------------	-------------------------------



SILTEK MASTIC



SILTEK MASTIC est un scellant en caoutchouc de silicone monocomposant avec polymérisation acétique. Il est particulièrement adapté aux surfaces lisses et non absorbantes et aux substrats non poreux tels que le verre et l'aluminium.

Caractéristiques

Aspect

Caoutchouc de silicone de polymérisation acétique

Couleur

Transparent, Blanc, Noir, Marron, Gris

Conditionnement

Cartouche de 300 ML



SILTEK NEUTRE



SILTEK NEUTRE est un mastic silicone neutre universel monocomposant prêt à l'emploi. Élastique en permanence, résistant à l'eau et à la dilatation, il est idéal dans le domaine de la construction et pour le remplissage de joints.

SILTEK NEUTRE peut également être utilisé comme adhésif pour les constructions en bois ou en métal, pour le bricolage ou à usage sanitaire.

Caractéristiques

Aspect

Caoutchouc de silicone

Couleur

Transparent

Conditionnement

Cartouche de 300 ML



POLITEK



POLITEK est un mastic polyuréthane mono composant à élasticité élevée qui, polymérisé sous l'effet de l'humidité atmosphérique, se transforme en un joint souple et résistant ayant une très bonne adhérence sur la plupart des matériaux traditionnels du bâtiment.

POLITEK est résistant à l'eau, aux détergents industriels et aux produits chimiques.

POLITEK est inodore et facile d'application. Après complète polymérisation, il accepte tous types de peintures utilisées en construction.

Caractéristiques

Aspect

Mastic-colle

Couleur

Blanc, Gris, Noir

Conditionnement

310 / 600 ml

Emploi

Mas c

Dureté shore A

25-30

Poids spécifique

1,25±0,0 3g/dm³

Résistance à la température

-40°C à +80 °C

Température limite

+5°C à +35°C

Dépoussiérage (20°C)

4 heures environ

Durcissement complet

2mm / 24h

Allongement à la rupture

600 %

Couleur

Gris, blanc

Rupture à la traction

0,6 N/mm²

Résistance à la traction

Allong. 50 %, effort 0,15 à 0,2N /mm²
Allong.100 %, effort 0,2 à 0,3 N/ mm²



PURETEK



PURETEK est une mousse polyuréthane mono-composant qui, une fois durcie, possède une structure à cellules fermées.

Par son haut pouvoir adhésif, il garantit un collage résistant pour les éléments de construction de différents types. Il remplit les vides, colle, scelle, insonorise et fixe, il peut être peint, collé et crépi.

PURETEK élimine les vibrations et transmissions de bruit. Après durcissement total, il est résistant à l'eau, à l'essence, à l'huile, aux détergents, aux acides et solvants, à la corrosion, aux moisissures et aux micro-organismes.

Caractéristiques

Aspect

Mousse polyuréthane

Odeur après durcissement

Aucune

Temps d'hors empreinte

15 minutes (cordon de mousse de 20 mm à 20°C et 60 % d'humidité relative)

Résistance aux bases

Excellente

Classe d'inflammabilité

B3

Couleur

Jaune

Poids spécifique

Environ 25 kg/m³

Peut être coupée après

120 minutes (cordon de mousse de 20 mm à 20°C et 60 % d'humidité relative)

Adhésion bois/ciment/pierre/métaux

Bonne

Insonorisation

47 db Excellente propriété d'isolation aussi bien acoustique que thermique

Conditionnement

Carton de 12 Cartouches aérosols de 750 ml.

Température d'application

de 5 °C à + 35 °C

Résistance aux acides

Excellente

Adhésion silicone

Basse



PURETEK FIX



PURETEK FIX est une mousse polyuréthane mono-composant qui, une fois durcie, possède une structure à cellules fermées.

Par son haut pouvoir adhésif, il garantit un collage résistant pour les éléments de construction de différents types. Il remplit les vides, colle, scelle, insonorise et fixe, il peut être peint, collé et crépi.

PURETEK FIX élimine les vibrations et transmissions de bruit.

Après durcissement total, il est résistant à l'eau, à l'essence, à l'huile, aux détergents, aux acides et solvants, à la corrosion, aux moisissures et aux micro-organismes.

Caractéristiques

Aspect

Mousse polyuréthane

Couleur

Jaune sable

Conditionnement

750 ml



RINGSEAL



RINGSEAL 21 est un joint torique réalisé avec un caoutchouc spécial hydro-expansif qui, au contact de l'eau, réagit en augmentant son volume initial.

RINGSEAL 21 utilisé en combinaison avec une entretoise tubulaire pour coffrages métalliques, scelle hermétiquement toute discontinuité passant qui pourrait facilement se déposer dans le béton du fait de la présence de l'entretoise, et qui compromettrait l'imperméabilité de la maçonnerie elle-même.

Caractéristiques

Aspect

Solide

Couleur

Bleu

Conditionnement

Sachet de 100 pièces.

Famille

Hydro-expansif

Composant

Composant unique

Consommation

1 à 2 pièces /m²
(recommandé 1pc/m²)



TOPSEAL



TOPSEAL est un dispositif d'étanchéité hermétique spécial pour entretoises de coffrage tubulaire, composé d'un noyau rigide en polyamide et plastique et d'un capuchon ondulé en caoutchouc hydro-expansif.

Caractéristiques

Aspect Casquette en plastique	Couleur Bleu	Conditionnement Sachet de 100 pièces.
Durée de vie 24 mois	Pertinence Adapté au contact avec l'eau en buvant	Produit hydro-expansif +900%
Diamètre 21 mm	Inflammabilité Pas inflammable	Matériel Résistant aux alcalins matériaux non toxiques
Substance Inodore	Famille Hydro-expansif	Composants Composant unique
Consommation 1 à 2 pièces/m ² (recommandé : 1pc/ m ²)		



BANDSEAL



BANDSEAL 19 est un joint rectangulaire avec un trou central de 19 mm x 2 mm, réalisé avec un caoutchouc spécial hydro-expansif qui au contact de l'eau réagit en augmentant son volume initial.

BANDSEAL 19 utilisé en combinaison avec une entretoise métallique normale pour coffrages en bois ("lame"), scelle hermétiquement les discontinuités qui pourraient facilement se déposer dans le béton du fait de la présence de l'entretoise ; des discontinuités qui pourraient dans de nombreux cas passer d'un côté de la maçonnerie à l'autre, et qui compromettraient donc gravement l'imperméabilité de la maçonnerie elle-même.

Caractéristiques

Aspect Joint	Couleur Bleu	Conditionnement Sachet de 100 pièces ou Sachet de 200 pièces Résistant aux UV.
Famille Hydro-expansif	Composant Composant unique	Consommation 6 à 8 pièces/m ² (recommandé : 7pcs/ m ²)
Produit hydro-expansif +900%		



MASTIC BENTOTEK



MASTIC BENTOTEK est un mastic hydro-expansif monocomposant pour l'imperméabilisation des joints de construction et des passages de tuyaux.

MASTIC BENTOTEK est un mastic polyuréthane hydro-expansif sans solvant, adapté à l'imperméabilisation des joints de construction et des corps de passage. Catalyse et se dilate en présence d'humidité. Les temps de durcissement dépendent des conditions d'humidité et de température (par exemple, le temps de prise sera réduit en cas d'humidité relative ou de températures élevées).

MASTIC BENTOTEK mûrit complètement après 24/36 heures. Les performances ne sont pas affectées par le temps de prise.

Caractéristiques

Texture/ Aspect Gel / Pâte	Couleur Blanc	Conditionnement 310 ml
Densité à 20°C Environ 1,45 kg/ dm ³	Effondrement vertical < 5 mm	Sec au toucher (20°C / 60% d'humidité relative) 12 heures
Texte/ apparence Gomme	Allongement à la rupture Environ 625%	Résistance à la traction Environ 2.2 N / mm ²
Résistance à la pression hydrostatique Jusqu'à 150 m de colonne de l'eau	Capacité d'extension à contact avec l'eau Jusqu'à 350 % vol d'origine à sec	





SCELLEMENT & ANCORAGE



SCELLEMENT & ANCRAGE

GRAUTEK A



GRAUTEK A est un mortier autonivelant prêt à l'emploi et à retrait compensé, destiné aux scellements, ancrages, calages et réparations.

Caractéristiques

Aspect

Poudre

Granulométrie maximale

2,2 mm

Granulométrie maximale

2,2 mm

Résistance au cycle gel/dégel

élevée

Couleur

Gris

Poids spécifique après durcissement (24h)

2,290 - 2,295kg/dm³

Température d'application

+ 5 à + 35 °C

Imperméabilité

élevée

Conditionnement

Sac de 25 Kg.

Temps d'application (DPU)

60mn à 20 °C

Résistance à la température

+ 400°C



EPOTEK FIX



EPOTEK FIX est une pâte époxydique bi-composant de type structurel, sans solvant, avec une adhésion élevée sur tous matériaux de construction.

EPOTEK FIX est un produit thixotrope à base de résine époxydique, spécialement formulé pour être utilisé en horizontal et en vertical.

EPOTEK FIX se présente en kit de 2 composants :

- Composant **A** : **résine**.
- Composant **B** : **durcisseur**.

Caractéristiques

Aspect

Pâte

Densité

1,6 Kg/L

Durcissement total (à 20 °C)

7 jours

Résistance à la flexion (UNI 7219)

> 20 Mpa

Couleur

Gris

Extrait sec

100 %

Temps. Minimum d'application

10 °C

Allongement à la rupture

2 %

Conditionnement

Kit de 02 Kg

Temps d'ouvrabilité

30 min à 20 °C

Résistance à la compression (UNI 4279)

> 60 Mpa

Adhérence sur béton

> 3 Mpa



BLOCKTEK EPOXY



BLOCKTEK EPOXY est une résine époxy pure utilisée pour réaliser les ancrages chimiques. Ce produit possède la qualification sismique selon la norme européenne **EOTA ETAG 001** Annexe E-C2.

Caractéristiques

Aspect

résine époxy

Couleur

Gris

Conditionnement

Cartouche de 470 Ml Cartouche de 275 Ml.

Numéro de fixation (trous M8: 10X85mm)

± 89 / ± 50

Numéro de fixation (trous M30 Forum: 35X275mm)

± 3 / ± 1,5



BLOCKTEK POLY



BLOCKTEK POLY est une résine polyester bi-composant utilisée pour réaliser des ancrages chimiques dans la maçonnerie solide, semi-pleine et perforée.

Caractéristiques

Aspect	Couleur	Conditionnement	
Résine vinylique	Gris	Cartouche de 400 ML	Cartouche de 300 ML.
Num. de fixations (trou M8:10X90mm)		Num. fixations (trou M30:28X215mm)	
± 72 / ± 54		± 4 / ± 5	



BLOCKTEK VE



BLOCKTEK VE est une résine vinylester bi composant, utilisée pour les ancrages chimiques. Le produit est conforme à la norme D. M. D. 14/01/2008 et selon l'eurocode EC2.

Caractéristiques

Aspect	Couleur	Conditionnement	
Résine vinylique	Gris	Cartouche de 400 ML	Cartouche de 300 ML.
Num. de fixations (trou M8:10X90mm)		Num. fixations (trou M30:28X215mm)	
± 72 / ± 54		± 5 / ± 4	





PRODUITS DE RÉPARATION



PRODUITS DE RÉPARATION

GRAUTEK R



Le **GRAUTEK R** est un mortier de hautes performances, renforcé de fibres synthétiques, prêt à gâcher et à durcissement rapide.

GRAUTEK R est thixotrope, facile à la mise en œuvre, imperméable et durable.

GRAUTEK R a une résistance élevée initiale et finale (même dans des environnements agressifs). Il offre une grande adhérence à l'acier et au béton, et ne contient aucun élément métallique.

Caractéristiques

Aspect

Poudre

Couleur

Gris

Conditionnement

Sac de 25 Kg.


Granulométrie maximale

2,2 mm

Poids spécifique après durcissement

 2,2 kg/dm³
Temps d'application

10mn à 20°C

Durcissement

> 10 heures

Adhérence sur béton

> 2 Mpa

Résistances à la compression 30 MPA

24 heures

Résistances à la compression 45 MPA

07 jours

Résistances à la compression 60 MPA

28 jours

GRAUTEK OSMOTIQUE



GRAUTEK OSMOTIQUE est un produit formulé pour imperméabiliser les murs et les structures en béton. Grâce à sa formulation particulière, il garantit l'évacuation de l'humidité empêchant l'eau de pénétrer, et imperméabilise les surfaces. Il est utilisé pour imperméabiliser des surfaces externes et internes soumises à une légère contre-poussée hydrostatique.

Caractéristiques

Aspect

Poudre

Couleur

Gris

Conditionnement

Sac de 25 Kg.



GRAUTEK RAPID



GRAUTEK RAPID est un mortier pré-mélangé à base de liants hydrauliques spéciaux cirés, à un seul composant, à mélanger avec l'eau pour produire des mélanges thixotropiques caractérisés par une prise et un durcissement rapides.

GRAUTEK RAPID développe une résistance mécanique initiale et finale très élevée, il est imperméable à l'eau, durable même dans des environnements très agressifs et offre une grande adhérence à l'acier et au béton. **GRAUTEK RAPID** est exempt de chlorures et ne contient aucun métal.

GRAUTEK RAPID est un mortier non-structurel de réparation de type CC, classe R2 selon la norme EN 1504-3.

Caractéristiques

Aspect

Poudre

Couleur

Gris

Conditionnement

Sac de 25 Kg.



TEKFIN



Le **TEKFIN** est un mortier en poudre prêt à gâcher, destiné au ragréage et au surfacage des supports en béton.

Une fois mélangé à l'eau, le **TEKFIN** devient thixotrope, facile à appliquer et particulièrement hydrofuge.

Caractéristiques

Aspect Poudre	Couleur Gris	Conditionnement Sac de 30 Kg.
Granulométrie 0 à 0,6 mm	Densité (g/cm³ à 20 °C) 1,9	



PROTEK



PROTEK est un composant passivant anticorrosif à base de polymères de ciment inhibiteur de corrosion et prêt à l'emploi, pour la protection contre la corrosion des fers d'armature.

Caractéristiques

Aspect Poudre	Couleur Gris	Conditionnement Sac de: 1 Kg 5 Kg 10 Kg 20 Kg.
Contenu à sec 100%	Cohérence thixotrope	pH de la pâte > 12

Conforme à la norme EN 1504-7 (protection contre la corrosion d'armature)

Adhérence au substrat Protection contre la corrosion Absence de substances dangereuses



TEKWELD PLUS



Le **TEKWELD PLUS** est une dispersion aqueuse de résine synthétique stable en milieu alcalin, qui se présente sous la forme d'un liquide laiteux concentré.

Caractéristiques

Aspect Liquide crémeux	Couleur Blanc	Conditionnement Bidon de 20 Litres Fût de 216 Litres Cubi de 1000 Litres.
----------------------------------	-------------------------	---



FIBERTEK PP (6-12-18 mm)



FIBERTEK PP est une fibre de polypropylène vierge monofilament pour le contrôle de la fissuration du béton dans la phase plastique et comme renfort secondaire du béton.

Caractéristiques

Aspect Fibres	Couleur Blanc naturel	Conditionnement 25 Sachets de 0,9 Kg
Matériau Polypropylène vierge	Densité 0,8 à 1,00 g/cm ³	Dimension 6 mm
Longueur 6/12/18 mm nominale	Section Circulaire	Epaisseur 32 microns
Poids spécifique 0,91 g / cm ³	Point de fusion 160° C	



FIBERTEK VAR



FIBERTEK VAR est une fibre de verre résistante aux alcalis.

Caractéristiques

Aspect Fibres	Couleur Blanc	Conditionnement Sac de 5 kg.
-------------------------	-------------------------	--



EXPAN 100



EXPAN 100 est un agent démolisseur, non explosif. Il est en mesure de détruire la roche et le béton sans danger de déflagration, ni de vibration, ni de projection de fragments ou de pollution de l'environnement.

EXPAN 100 est une poudre grise, constituée d'un liant, hydraulique de silicate, spécial et d'un composant organique. Il ne contient pas de substances nocives.

Mélangé à une quantité d'eau bien déterminée, il développe une très grande force expansive, en mesure de générer des fissures et des fractures, avec une démolition conséquente. La valeur maximale de la force d'expansion est atteinte par le produit après, environ, 1 à 3 jours.

Caractéristiques

Aspect Poudre	Couleur Gris	Conditionnement Sac étanche, contenant 4 sachets de 5 kilogrammes.
-------------------------	------------------------	--



EPOTEK



EPOTEK est une résine époxydique bi composante à basse viscosité, stable en milieu alcalin, pour reprise de bétonnage structural.

EPOTEK permet de créer une couche de collage « structurale » entre le béton neuf ou le mortier de réparation et l'ancien béton.

EPOTEK se présente en kit de deux composants :

- Composant **A** : **résine**.
- Composant **B** : **durcisseur**.

Caractéristiques

Aspect

Liquide

Poids Spécifique

1,1 Kg/L

Durcissement totale (à 20 °C)

7 Jours

Resistance à la flexion

55 Mpa

Dureté en Surface

Shore D86

Module élastique

2000 Mpa Ca

Couleur

Jaune sable

Durée de vie en pot (100 g à 20 °C)

60 min.Ca

Resistance à la compression

95 Mpa

Formation de la pellicule (20 °C)

7 Heures

Adhérence sur Béton

> 3 Mpa

Temps de séchage du film (à 20 °C)

7h

Conditionnement

Kit de 6,5 Kg

Durcissement au toucher (20 °C)

24 heures

Resistance à la traction

50 Mpa

Resistance à la température

Hdt 51 °C

Température minium d'application

+ 10 °C





PRODUITS DE DÉCOFFRAGE



PRODUITS DE DÉCOFFRAGE

TEKDECO



TEKDECO est un décoffrant spécialement composé d'adjuvants particuliers qui permettent un décoffrage et une protection des coffrages avec une simple application même à basse température. Par sa composition particulière, il forme une pellicule homogène qui crée une barrière inerte entre les coffrages et le béton, améliorant ainsi l'aspect de décoffrage.

TEKDECO est particulièrement adapté pour les ouvrages de grandes dimensions. **TEKDECO** ne contient pas de solvant ou de solutions dangereuses pour la santé des opérateurs.

Caractéristiques

Aspect

Liquide

Couleur

Jaune transparent

Conditionnement

Bidon de 20 Litres Fût de 216 Litres

Densité (g/cm³, à 20°C)

0,86(± 0,02)

Point d'écoulement (ASTM D97)

>5°C

Solubilité dans l'eau

Insoluble



TEKDECO RAPID



Agent de démoulage à action immédiate pour un décapage continu.

Caractéristiques

Aspect

Liquide

Couleur

Brun

Conditionnement

Bidon de 20 Litres Fût de 216 Litres Cubi de 1000 Litres.



TEKDECO V



TEKDECO V est un agent de démoulage prêt à l'emploi spécialement formulé pour l'élimination rapide des éléments en béton.

Le haut degré de lubrification du produit permet d'obtenir un nettoyage parfait et constant des coffrages (en acier et en polymères synthétiques), ainsi qu'une excellente finition des surfaces des produits en béton.

Caractéristiques

Aspect

Couleur

Clair, jaune

Conditionnement

Bidon de 20 Litres Fût de 210 Litres Cubi de 1000 Litres.

Densité à 20°C

0.80 ±0.02 kg/dm³

Point d'inflammation

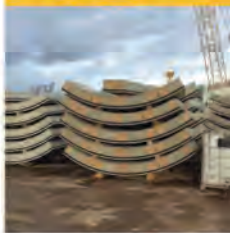
> 23°C

Point d'auto-inflammation

>200 °C



TEKDECO E



Agent de démoulage émulsionnable pour coffrages en bois.

Caractéristiques

Aspect

Liquide

Couleur

Brun

Conditionnement

Bidon de 20 Litres Fût de 216 Litres Cubi de 1000 Litres.



TEKDECO BIO



L'agent de démoulage **TEKDECO BIO** est formulé avec des huiles synthétiques spéciales d'additifs biodégradables d'origine végétale, exempts de substances toxiques ou nocives pour les opérateurs et l'environnement.

TEKDECO BIO garantit une excellente finition des produits en béton apparent en réduisant, avec des utilisations très modestes du produit, la formation de macro et micro bulles rendant les surfaces des produits parfaitement uniformes. **TEKDECO BIO** grâce à l'utilisation d'inhibiteurs spéciaux maintient les coffrages propres et les protège de la corrosion.

Caractéristiques

Aspect

Liquide

Couleur

Blanc

Conditionnement

Bidon de 20 Litres Fût de 216 Litres Cubi de 1000 Litres.



TEKDECO VÉGÉTAL



L'agent de démoulage **TEKDECO VÉGÉTAL** est formulé avec des huiles végétales spéciales 100% biodégradables.

TEKDECO VÉGÉTAL garantit une excellente finition des produits en béton apparent en réduisant, avec des utilisations très modestes du produit, la formation de macro et micro bulles rendant les surfaces des produits parfaitement uniformes. **TEKDECO VÉGÉTAL** grâce à l'utilisation d'inhibiteurs spéciaux maintient le coffrage propre et le protège de la corrosion.

Caractéristiques

Aspect

Liquide visqueux

Couleur

Blanc

Conditionnement

Bidon de 20 Litres Fût de 216 Litres Cubi de 1000 Litres.





AGENTS DE NETTOYAGE



TEKNET



TEKNET est une solution aqueuse à base d'un acide inorganique avec inhibiteur de corrosion, adaptée au nettoyage des laitances de ciment ou béton sur les surfaces en métal, en brique ou en céramique..

TEKNET ne présente aucun danger d'oxydation sur les parties métalliques et ferreuse.

Caractéristiques

Aspect

Liquide

Densité (g/cm³, à 20°C)

1,07(=0,02)

Couleur

Incolore

PH (20°C)

≤ 1%

Conditionnement

Bidon de 20 Litres Fût de 216 Litres Cubi de 1000 Litres.



TEKNAJOLLY



TEKNAJOLLY est un produit spécifique universel pour le nettoyage de l'équipement ou des machines utilisées dans les réalisations de revêtements en résine epoxy.

Caractéristiques

Aspect

Liquide

Couleur

Transparent

Conditionnement

Bidon de 20 Litres Fût de 216 Litres Cubi de 1000 Litres.





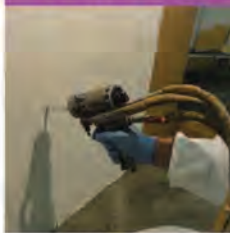
ISOLATION





ISOLATION

TERMOTEK CA



TERMOTEK CA est un système d'isolation thermique pour application injectée, permettant d'obtenir une mousse rigide de polyuréthane. C'est une mousse à cellules fermées, développée pour l'isolation thermique et l'étanchéité à l'air des bâtiments résidentiels et industriels, appliquée à l'aide un équipement de dosage.

Caractéristiques

Aspect

Liquide

Couleur

Jaune paille / Brun

Conditionnement

Kit de 480 Kg.

MV

1 070 ± 0,02 kg/dm / 1 230 ± 0,03 kg / dm

Viscosité

200 - 300 mPas / 160 - 240 mPas

Rapport de mélange

100 / 100 en volume et 100 / 115 en poids (A + B)

Début de la réaction

inf. à 10 secondes

Durcissement complet

3-5 minutes (selon les conditions environnementales)

Facteur d'expansion

environ 30 fois le volume initial

Poids spécifique à pleine expansion

30-32 Kg / m

W / mK

0.020-0.024

Résistance à la compression

sup. à 2,5 kg / cm

Température de fonctionnement

- 25 ° C / + 90 ° C

Facteur Lambda, conductivité thermique stabilisée

λD 10 ° C



TERMOTEK CC



TERMOTEK CC est un système d'isolation thermique pour application projetée, permettant d'obtenir une mousse rigide de polyuréthane. C'est une mousse à cellules fermées, développée pour l'isolation thermique et l'étanchéité à l'air des bâtiments résidentiels et industriels, appliquée à l'aide un équipement de dosage.

Caractéristiques

Aspect

Liquide

Couleur

Jaune clair

Conditionnement

Kit de 480 Kg.



TERMOTEK CPA



TERMOTEK CPA est un système d'isolation thermique pour application projetée, permettant d'obtenir une mousse rigide de polyuréthane. C'est une mousse à cellules fermées, développée pour l'isolation thermique et l'étanchéité à l'air des bâtiments résidentiels et industriels, appliquée à l'aide un équipement de dosage.

Caractéristiques

Aspect

Liquide

Couleur

Jaune clair

Conditionnement

Kit de 480 Kg.



AETERNUM FIRE



AETERNUM FIRE est un enduit spécial pré-mélangé anti-incendie conçu pour résister aux températures élevées.

Avec sa faible conductivité thermique, **AETERNUM FIRE** est le résultat de multiples tests effectués en laboratoire et sur site, consistant en un mélange de liants hydrauliques équilibré de manière appropriée avec des composés inorganiques hautement isolants et particulièrement résistants aux températures élevées et aux chocs thermiques.

S'il est appliqué selon l'épaisseur correcte (entre 4,5 et 6 cm), **AETERNUM FIRE** reste structurellement intact pendant plus de 120 minutes, en contact direct avec les flammes, à des températures allant jusqu'à 1400° C.

Caractéristiques

Aspect
Poudre

Couleur
Gris

Conditionnement
Sac de 20 Kg.



NISITEK



Le produit **NISITEK** est un revêtement isolant et protecteur pour les surfaces en béton et les murs en briques et blocs, sur murs intérieurs et extérieurs, spécifique pour l'isolation thermo-acoustique.

Caractéristiques

Aspect
Pâte très légère

Couleur
Blanc mat

Conditionnement
Seau de 20 litres





AGENTS DE MOUTURE





AGENTS DE MOUTURE

TEKNACEM 100



TEKNACEM 100 est un adjuvant liquide en solution aqueuse à base de sels inorganiques, et aminés modifiés. Il permet d'améliorer la capacité de mouture des broyeurs à boulets. Il agit en déchargeant les forces d'attraction des particules produites durant le broyage évitant ainsi la conglomération du produit fini. L'affinage plus poussé des particules joint à l'action d'accélération donne une bonne augmentation des résistances mécaniques.

Caractéristiques

Aspect
Liquide

Couleur
Jaune paille

Conditionnement
Citerne Cubi de 1000 Litres.



TEKNACEM 100 A3



TEKNACEM 100 A3 est un adjuvant liquide en solution aqueuse à base de sels inorganiques, et aminés modifiés. Il permet d'améliorer la capacité de mouture des broyeurs à boulets, augmentant simultanément les résistances mécaniques et le flow (ouvrabilité).

Caractéristiques

Aspect
Liquide

Couleur
Jaune paille

Conditionnement
Citerne Cubi de 1000 Litres.



TEKNACEM 100 M1



TEKNACEM 100 M1 est un adjuvant liquide en solution aqueuse à base de sels non organiques et aminés modifiés et transformés en sel. Il permet d'améliorer la capacité de mouture des broyeurs à sphère. Il agit en déchargeant les forces d'attraction des particules produites durant la mouture, évitant ainsi la conglomération du fini. Le raffinage, plus poussé, des particules plus fines, combiné à l'action d'accélération permettant une augmentation des résistances mécaniques aussi bien celles initiales que finales.

Caractéristiques

Aspect
Liquide

Couleur
Brun

Conditionnement
Citerne Cubi de 1000 Litres.



TEKNACEM 100 PI



TEKNACEM 100 est un adjuvant liquide en solution aqueuse à base de sels inorganiques, et aminés modifiés. Il permet d'améliorer la capacité de mouture des broyeurs à boulets. Il agit en déchargeant les forces d'attraction des particules produites durant le broyage évitant ainsi la conglomération du produit fini. L'affinage plus poussé des particules, joint à l'action d'accélération donnent une bonne augmentation des résistances mécaniques.

Caractéristiques

Aspect
Liquide

Couleur
Brun

Conditionnement
Citerne Cubi de 1000 Litres.



TEKNACEM 100 AR



TEKNACEM 100 AR est un adjuvant liquide en solution aqueuse à base de sels inorganiques, et aminés modifiés. Il permet d'améliorer la capacité de mouture des broyeurs à boulets. Il agit en déchargeant les forces d'attraction des particules produites durant le broyage évitant ainsi la conglomération du produit fini. L'affinage plus poussé des particules joint à l'action d'accélération donne une bonne augmentation des résistances mécaniques.

Caractéristiques

Aspect
Liquide

Couleur
Brun
Miel

Conditionnement
Citerne Cubi de 1000 Litres.



TEKNACEM 100 A4



Le **TEKNACEM 100 A4** est un adjuvant liquide en solution aqueuse à base de sels inorganiques, et aminés modifiés. Il permet d'améliorer la capacité de mouture des broyeurs à Boulets. Cet adjuvant est une combinaison judicieuse des caractéristiques du TEKNACEM 401 qui offre des gains des résistances et l'amélioration du FLOW (ouvrabilité).

Caractéristiques

Aspect
Liquide

Couleur
Brun

Conditionnement
Citerne Cubi de 1000 Litres.



TEKNACEM 120



TEKNACEM 120 agit sur le ciment en broyage, en améliorant sa finesse et réduisant l'emboîtement durant le stockage. En outre, il améliore les caractéristiques applicatives, en augmentant le flow et les résistances initiales ou finales. Il accroît la productivité de 10 à 20%.

Caractéristiques

Aspect
Liquide

Couleur
Rougeâtre

Conditionnement
Citerne Cubi de 1000 Litres.



TEKNACEM 120 A3



TEKNACEM 120 A3 est un adjuvant liquide en solution aqueuse à base de sels inorganiques, et aminés modifiés. Il permet d'améliorer la capacité de mouture des broyeurs à boulets. Cet adjuvant est une combinaison judicieuse des caractéristiques du **TEKNACEM 301** qui offre des gains importants en résistances et en FLOW (ouvrabilité).

Caractéristiques

Aspect
Liquide

Couleur
Brun

Conditionnement
Citerne Cubi de 1000 Litres.



TEKNACEM 120 A4



TEKNACEM 120 A4 est un adjuvant liquide en solution aqueuse à base de sels inorganiques, et aminés modifiés. Il permet d'améliorer la capacité de mouture des broyeurs à Boulets. Cet adjuvant une combinaison des caractéristiques du **TEKNACEM 301** qui offre des gains importants des résistances et du FLOW (ouvrabilité).

Caractéristiques

Aspect
Liquide

Couleur
Brun foncé

Conditionnement
Citerne Cubi de 1000 Litres.



TEKNACEM 180



TEKNACEM 180 est un produit conçu, particulièrement, pour améliorer l'efficacité des moulins broyeurs et l'homogénéisation des minéraux et des pigments par voie humide. En fonction de la consistance des matériaux à moudre et l'efficacité des moulins broyeurs, la productivité peut être augmentée de 15 à 25%. À égale viscosité de la pâte, la quantité d'eau utilisée dans le mortier peut être réduite de 10 à 15%.

Caractéristiques

Aspect
Liquide

Couleur
Brun

Conditionnement
Citerne Cubi de 1000 Litres.



TEKNACEM 200



TEKNACEM 200 agit sur le ciment en broyage, en améliorant sa finesse et en réduisant l'emboîtement durant le stockage. En outre, il améliore les caractéristiques applicatives, en augmentant les résistances initiales et finales. Il augmente la productivité d'environ 10%.

Caractéristiques

Aspect
Liquide

Couleur
Brun foncé

Conditionnement
Citerne Cubi de 1000 Litres.



TEKNACEM 300



Le **TEKNACEM 300** est un adjuvant liquide en solution aqueuse à base d'amines modifiées qui permet d'améliorer la capacité de mouture des moulins broyeurs. Il agit en déchargeant les forces d'attraction des particules produites durant la mouture, évitant ainsi la congglomération du produit fini. Il est indiqué comme agent de mouture par voie sèche pour tous les ciments et particulièrement pour le broyage des ciments pour lesquelles une finesse et une fluidité importante sont demandées.

Caractéristiques

Aspect
Liquide

Couleur
Brun

Conditionnement
Citerne Cubi de 1000 Litres.



TEKNACEM 301



Le **TEKNACEM 301** est un adjuvant liquide en solution aqueuse à base d'amines modifiées qui permet d'améliorer la capacité de mouture des moulins broyeurs. Il agit en déchargeant les forces d'attraction des particules produites durant la mouture, évitant ainsi la congglomération du produit fini. Il est indiqué comme agent de mouture par voie sèche pour tous les ciments et particulièrement pour le broyage des ciments pour lesquelles une finesse et une fluidité importante sont demandées. Le **TEKNACEM 301** appartient à la famille des adjuvants de qualité qui procure un gain des résistances initiales et finales.

Caractéristiques

Aspect
Liquide

Couleur
Jaune paille

Conditionnement
Citerne Cubi de 1000 Litres.



TEKNACEM 401



Le **TEKNACEM 401** est un adjuvant liquide en solution aqueuse à base d'amines modifiées qui permet d'améliorer la capacité de mouture des moulins broyeurs. Il agit en déchargeant les forces d'attraction des particules produites durant la mouture, évitant ainsi la congglomération du produit fini. Il est indiqué comme agent de mouture par voie sèche pour tous les ciments et particulièrement pour le broyage des ciments, auxquels une finesse et une fluidité importante sont demandées. Le **TEKNACEM 401** appartient à la famille des adjuvants de qualité, il procure un puissant gain des résistances initiales et finales.

Caractéristiques

Aspect
Liquide

Couleur
Brun

Conditionnement
Citerne Cubi de 1000 Litres.



TEKNACEM 402



Le **TEKNACEM 402** est un adjuvant liquide en solution aqueuse à base d'amines modifiées qui permet d'améliorer la capacité de mouture des moulins broyeurs. Il agit en déchargeant les forces d'attraction des particules produites durant la mouture, évitant ainsi la congglomération du produit fini. Il est indiqué comme agent de mouture par voie sèche pour tous les ciments et particulièrement pour le broyage des ciments, auxquels une finesse et une fluidité importante sont demandées. Le **TEKNACEM 402** appartient à la famille des adjuvants de qualité, il procure un puissant gain des résistances initiales et finales.

Caractéristiques

Aspect
Liquide

Couleur
Brun

Conditionnement
Citerne Cubi de 1000 Litres.



TEKNACEM 380



Le **TEKNACEM 380** est un adjuvant liquide en solution aqueuse à base d'amines modifiées qui permet d'améliorer la capacité de mouture des moulins broyeurs. Il agit en déchargeant les forces d'attraction des particules produites durant la mouture, évitant ainsi la congglomération du produit fini. Il est indiqué comme agent de mouture par voie sèche pour tous les ciments et particulièrement pour le broyage des ciments pour lesquels une finesse et une fluidité importante sont demandées.

Caractéristiques

Aspect

Liquide

Couleur

Ivoire
Brun
Miel

Conditionnement

Citerne Cubi de 1000 Litres.



TEKNACEM 400



Le **TEKNACEM 400** est un adjuvant liquide en solution aqueuse à base d'amines modifiées qui permet d'améliorer la capacité de mouture des moulins broyeurs. Il agit en déchargeant les forces d'attraction des particules produites durant la mouture, évitant ainsi la congglomération du produit fini. Il est indiqué comme agent de mouture par voie sèche pour tous les ciments et particulièrement pour le broyage des ciments pour lesquels une finesse et une fluidité importante sont demandées. Le **TEKNACEM 400** appartient à la famille des adjuvants de qualité, il procure un puissant gain des résistances initiales et finales.

Caractéristiques

Aspect

Liquide

Couleur

Ivoire
Brun
Miel

Conditionnement

Citerne Cubi de 1000 Litres.



TEKNACEM 500



Le **TEKNACEM 500** est un adjuvant liquide en solution aqueuse à base d'amines modifiées qui permet d'améliorer la capacité de mouture des moulins broyeurs. Il agit en déchargeant les forces d'attraction des particules produites durant la mouture, évitant ainsi la congglomération du produit fini. Il est indiqué comme agent de mouture par voie sèche pour tous les ciments et particulièrement pour le broyage des ciments pour lesquels une finesse et une fluidité importante sont demandées. Le **TEKNACEM 500** appartient à la famille des adjuvants de qualité, il procure un puissant gain des résistances initiales et finales.

Caractéristiques

Aspect

Liquide

Couleur

Ivoire
Brun
Miel

Conditionnement

Citerne Cubi de 1000 Litres.



TEKNAMI



Le **TEKNAMI** est un adjuvant liquide en solution aqueuse à base d'aminés modifiés qui permet d'améliorer la capacité de mouture des moulins broyeur. Il agit en déchargeant les forces d'attraction des particules produites durant la mouture, évitant la conglomération du produit fini. Il est indiqué comme agent de mouture par voie sèche de tous les minerais auxquels il apporte une plus grande finesse ainsi qu'une plus grande fluidité réduisant ainsi l'emboîtement lors du stockage.

Caractéristiques

Aspect

Liquide

Couleur

Ivoire
Jaune Paille

Conditionnement

Citerne Cubi de 1000 Litres.



TEKNACEM 380 T



Le **TEKNACEM 380 T** est un adjuvant liquide translucide en solution aqueuse à base d'aminés modifiées qui permet d'améliorer la capacité de mouture des moulins broyeur. Il agit en déchargeant les forces d'attraction des particules produites durant la mouture, évitant ainsi la conglomération du produit fini. Il est indiqué comme agent de mouture par voie sèche pour tous les ciments et particulièrement pour le broyage des ciments pour lesquels une finesse et une fluidité importante sont demandées.

Caractéristiques

Aspect

Liquide

Couleur

Ivoire
Jaune Paille

Conditionnement

Citerne Cubi de 1000 Litres.



TEKNACEM 500 T



Le **TEKNACEM 500 T** est un adjuvant liquide translucide en solution aqueuse à base d'aminés modifiées qui permet d'améliorer la capacité de mouture des moulins broyeur. Il agit en déchargeant les forces d'attraction des particules produites durant la mouture, évitant ainsi la conglomération du produit fini. Il est indiqué comme agent de mouture par voie sèche pour tous les ciments et particulièrement pour le broyage des ciments pour lesquels une finesse et une fluidité importante sont demandées. Le **TEKNACEM 500 T** appartient à la famille des adjuvants de qualité, il procure un puissant gain des résistances initiales et finales.

Caractéristiques

Aspect

Liquide

Couleur

Ivoire
Jaune Paille

Conditionnement

Citerne Cubi de 1000 Litres.





Produits et technologies
pour ciments et bétons

PRÉSENCE MONDIALE



Amérique
du nord

Afrique

Asie

Europe

WWW.TEKNACHEM.COM

 Présence
 Intervention

SPA TEKNACHEM ALGERIE

Section 214, Ilot 27, Bloc A,
Z.I Sidi-Bel-Abbes 22000, Algérie
tel: +213 (0) 48 70 66 37
e-mail: info@teknachem.com

Antenne ALGER

Rue de la Soummam, Lot N°06
Z.I Oued Smar
tél. + 213 (0) 23 93 03 11/20

Antenne CONSTANTINE

Lot N°56A Z.I El Tarf,
Ben Badis, El Khroub
tél. + 213 (0) 31 95 00 70

Antenne SETIF

Cité Hachemi,
Rue Belmahdi El Aid
Secteur 134 Groupe 19, Sétif



... pour une Fleur en Béton